

COVID-19 IN PROVINCIA DI LECCE



REPORT del 28 Gennaio 2022

Aggiornamento delle ore 10.30

Documento a cura di Fabrizio Quarta con la collaborazione di Angela Metallo
Elaborazione dati Carlo Indino

Tabella 1. Distribuzione per comune dei casi di infezione da COVID-19.

Comune	N° casi da inizio pandemia	Attualmente positivi	Attualmente positivi per 1.000 Ab.	N. Vaccinati mono, 1 ^a dose	Vaccinati mono, 1 ^a dose per 100 Ab.
ALESSANO	524	135	21,5	5.218	83,1
ALEZIO	664	131	23,4	4.716	84,1
ALLISTE	644	186	28,1	5.330	80,6
ANDRANO	405	75	15,9	4.079	86,3
ARADEO	869	193	21,1	7.801	85,2
ARNESANO	510	88	22,0	3.386	84,5
BAGNOLO DEL SALENTO	160	31	17,1	1.557	85,8
BOTRUGNO	277	96	35,6	2.349	87,2
CALIMERA	604	161	23,3	6.043	87,5
CAMPI SALENTINA	1.189	217	21,4	8.808	86,7
CANNOLE	184	32	19,1	1.458	87,0
CAPRARICA DI LECCE	180	37	15,4	2.054	85,8
CARMIANO	1.555	267	22,4	10.104	84,6
CARPIGNANO SALENTINO	362	89	23,9	3.292	88,4
CASARANO	2.229	434	21,9	16.298	82,3
CASTRI' DI LECCE	255	44	15,6	2.442	86,6
CASTRIGNANO DEI GRECI	430	58	15,1	3.362	87,8
CASTRIGNANO DEL CAPO	401	94	18,0	4.460	85,2
CAVALLINO	1.678	422	33,1	11.004	86,2
COLLEPASSO	636	126	21,7	4.944	85,0
COPERTINO	2.977	517	21,9	20.499	86,7
CORIGLIANO D'OTRANTO	508	132	23,1	5.003	87,5
CORSANO	476	100	18,8	4.418	82,9
CURSI	443	103	25,5	3.429	84,9
CUTROFIANO	946	183	20,6	7.657	86,4
DISO	192	31	10,7	2.569	88,5
GAGLIANO DEL CAPO	404	118	23,3	4.160	82,0
GALATINA	2.622	503	19,0	22.583	85,4
GALATONE	1.774	342	22,3	12.812	83,6
GALLIPOLI	2.799	490	24,3	16.711	82,8
GIUGGIANELLO	91	14	12,1	1.016	88,0
GIURDIGNANO	134	60	30,8	1.653	84,9
GUAGNANO	577	103	18,5	4.739	85,1
LECCE	11.499	2.587	26,8	79.518	82,4
LEQUILE	1.024	272	31,3	7.133	82,0
LEVERANO	1.634	374	26,8	12.026	86,2
LIZZANELLO	1.523	323	26,9	10.282	85,7
MAGLIE	1.463	351	25,0	11.878	84,6
MARTANO	912	213	23,8	7.579	84,7
MARTIGNANO	133	32	19,6	1.405	86,2
MATINO	1.350	234	20,7	8.987	79,7
MELENDUGNO	1.160	328	32,8	8.203	82,0
MELISSANO	848	141	20,2	5.556	79,4
MELPIGNANO	160	32	14,5	1.884	85,3
MIGGIANO	337	85	24,8	2.883	84,2

Comune	N° casi da inizio pandemia	Attualmente positivi	Attualmente positivi per 1.000 Ab.	N. Vaccinati mono, 1 ^a dose	Vaccinati mono, 1 ^a dose per 100 Ab.
MINERVINO DI LECCE	356	113	31,8	2.979	83,7
MONTERONI DI LECCE	1.832	417	30,3	11.286	81,9
MONTESANO SALENTINO	265	65	24,6	2.246	84,9
MORCIANO DI LEUCA	171	46	14,5	2.656	83,6
MURO LECCESE	471	105	21,5	4.193	85,7
NARDO'	3.594	754	24,1	26.363	84,3
NEVIANO	440	133	26,0	4.255	83,2
NOCIGLIA	182	17	7,7	1.887	85,2
NOVOLI	833	254	32,7	6.711	86,3
ORTELLE	188	50	21,6	1.951	84,2
OTRANTO	550	118	20,2	4.694	80,2
PALMARIGGI	101	27	18,8	1.250	87,2
PARABITA	964	205	23,1	7.300	82,4
PATU'	105	29	17,5	1.422	85,9
POGGIARDO	608	143	24,1	5.046	85,0
PRESICCE-ACQUARICA	1.038	246	25,2	7.778	79,7
RACALE	1.393	347	31,9	8.782	80,7
RUFFANO	1.104	287	29,8	7.740	80,4
SALICE SALENTINO	940	246	30,4	6.823	84,2
SALVE	327	70	15,4	3.599	79,0
SANARICA	187	38	25,7	1.246	84,4
SAN CESARIO DI LECCE	1.105	305	37,8	6.803	84,4
SAN DONATO DI LECCE	769	228	40,6	4.853	86,5
SANNICOLA	554	136	23,5	4.763	82,4
SAN PIETRO IN LAMA	415	117	33,4	2.896	82,6
SANTA CESAREA TERME	192	44	14,8	2.508	84,1
SCORRANO	971	190	27,7	5.806	84,7
SECLI'	212	45	24,2	1.631	87,8
SOGLIANO CAVOUR	313	80	20,1	3.400	85,3
SOLETO	604	125	23,4	4.456	83,4
SPECCHIA	515	128	27,1	3.900	82,6
SPONGANO	325	109	30,4	3.026	84,5
SQUINZANO	1.710	424	30,5	11.510	82,8
STERNATIA	166	34	15,3	1.912	86,2
SUPERSANO	450	120	27,9	3.590	83,6
SURANO	124	30	18,8	1.336	83,9
SURBO	2.237	496	33,2	12.674	84,8
TAURISANO	1.821	420	36,0	9.244	79,3
TAVIANO	1.525	351	29,7	9.733	82,4
TIGGIANO	245	67	23,4	2.373	82,8
TREPUZZI	1.473	313	21,9	12.301	85,9
TRICASE	1.731	495	28,5	14.758	85,1
TUGLIE	486	133	25,6	4.306	82,9
UGENTO	1.316	384	31,1	9.930	80,3
UGGIANO LA CHIESA	282	69	15,8	3.649	83,7
VEGLIE	1.651	277	20,2	11.683	85,3

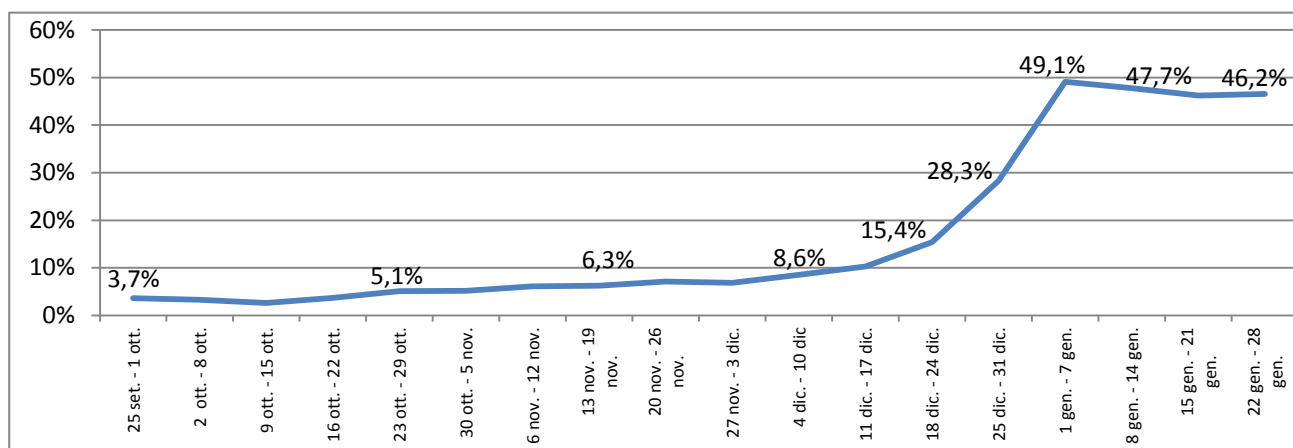
Comune	N° casi da inizio pandemia	Attualmente positivi	Attualmente positivi per 1.000 Ab.	N. Vaccinati mono, 1 ^a dose	Vaccinati Mono, 1 ^a dose per 100 Ab.
VERNOLE	706	139	20,0	5.987	85,9
ZOLLINO	167	39	20,5	1.675	88,0
SAN CASSIANO	204	41	20,6	1.739	87,3
CASTRO	217	42	17,9	2.071	88,4
PORTO CESAREO	936	115	18,3	5.154	81,9
RSA La Fontanella - Ospiti e operatori (9)	80	0	-	-	-
Temporanem. Presenti	1.287	115	-	-	-
TOTALI	90.180	19.905	25,0	663.162	83,8

Nota: il colore rosso delle celle indica un valore peggiore rispetto al dato provinciale.

Tabella 2. Tamponi faringei eseguiti in Provincia di Lecce.

Tamponi eseguiti	N°	%
Tamponi negativi	402.482	82
Tamponi positivi	90.180	18
Tot. (comprensivo dei ripetuti)	1.449.954	-

Figura 1. Trend settimanale del rapporto positivi/casi testati dal 1 ottobre 2021 ad oggi.



Nota: il dato dell'ultima settimana può subire variazioni in + o in - a causa del consolidamento degli archivi.

Figura 2. Trend settimanale dei casi "attualmente positivi" dal 1 ottobre 2021 ad oggi.

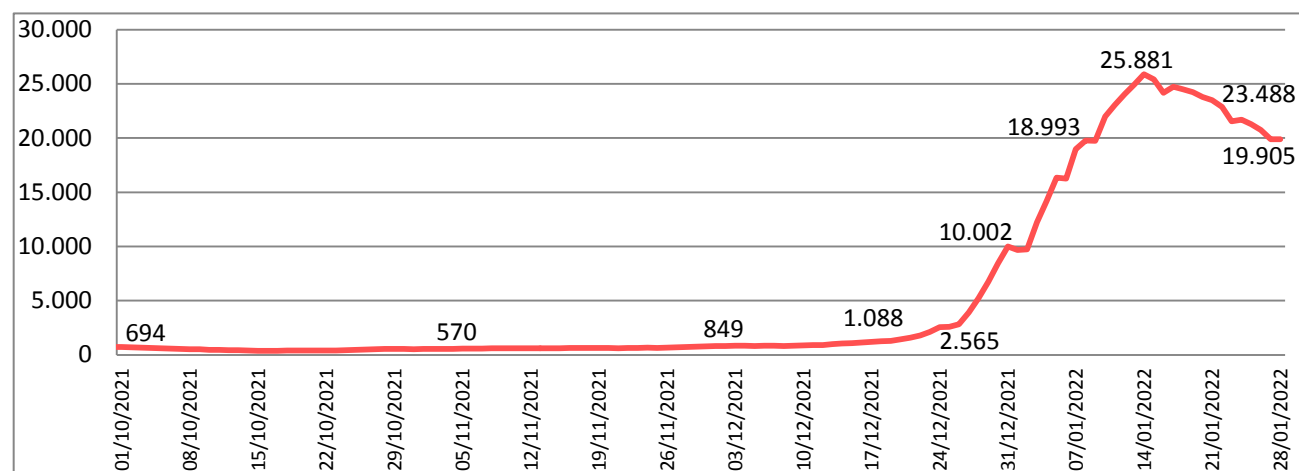


Figura 3. Trend settimanale dei nuovi positivi per le fasce di età dal 1 ottobre 2021 ad oggi.

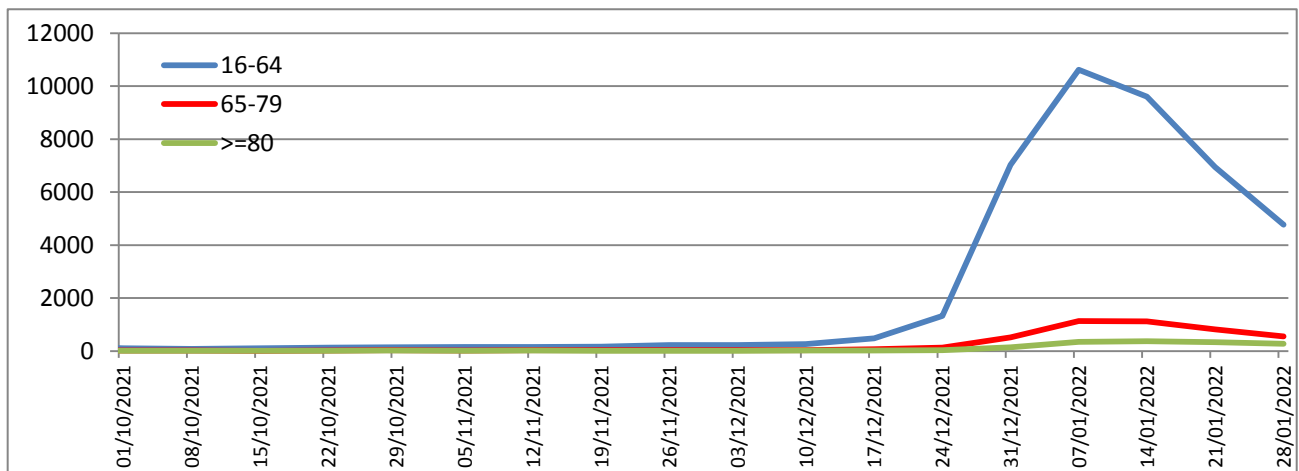


Tabella 3. Attualmente positivi per 1.000 Ab.e incidenza settimanale per 100.000 Ab.

Attualmente positivi per 1000 abitanti	25,0
Incidenza 7 giorni (21/1/22 - 27/1/22) per 100.000 abitanti	1.232,4

Tabella 4. Tasso ospedalizzazione settimanale per 100.000 abitanti pop. vaccinata e non vaccinata.

Tasso di Ospedalizzazione settimanale (21/1/22 - 27/1/22) per 100.000 abitanti	1^ dose	2^ dose	3^ dose	Non vaccinati
	3,06	5,56	3,38	18,30

Figura 4. Distribuzione geografica dei cittadini "attualmente positivi" a COVID-19 per 1000 Ab..

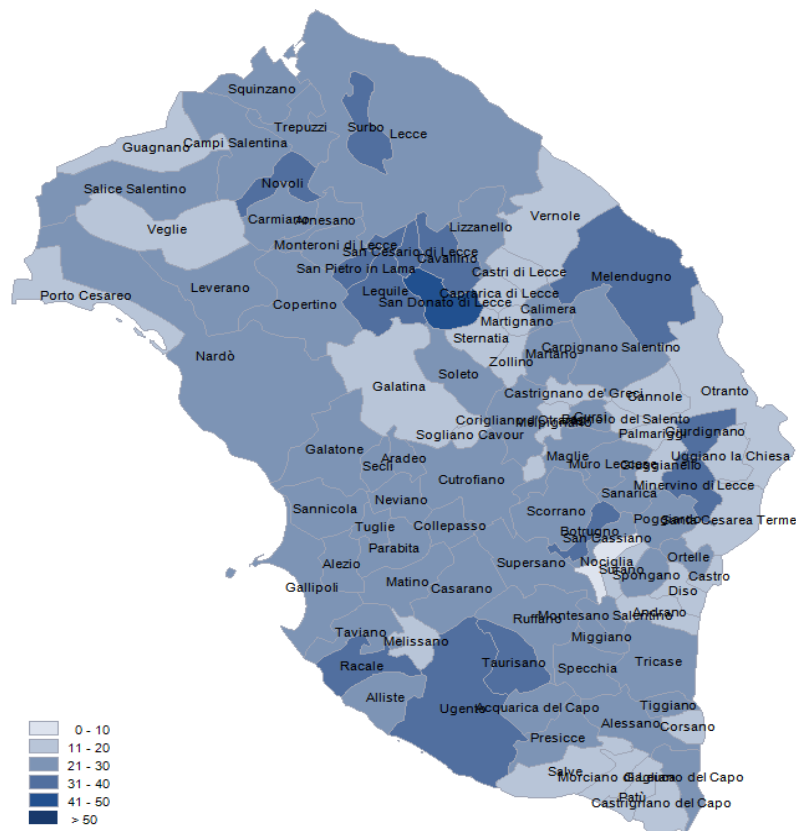


Figura 5. Distribuzione per sesso dei casi di infezione da COVID-19.

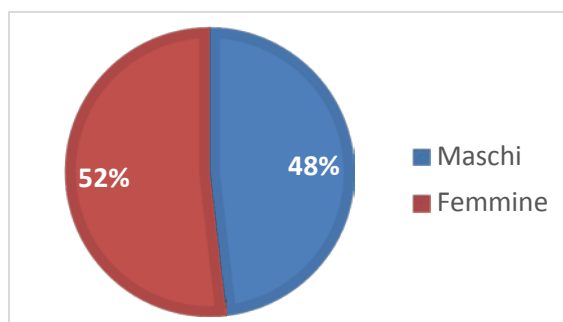


Tabella 5. Distribuzione per fasce di età e sesso dei casi di infezione da COVID-19.

Fasce Età	Maschi	Femmine	Totale	%
0-35	20.586	19.984	40.570	45
36-49	8.921	10.583	19.504	22
50-69	10.133	11.340	21.473	24
70-79	2.468	2.625	5.093	6
80-89	1.106	1.627	2.733	3
>=90	224	583	807	1
Totali	43.438	46.742	90.180	100

Figura 6. Distribuzione per fasce di età dei casi di infezione da COVID-19.

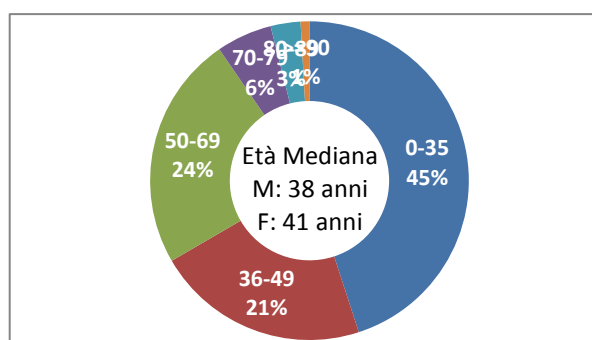


Tabella 6. Numero di ricoveri, degenti, dimessi e deceduti per infezione da COVID-19.

Istituto	Ricoveri Totali	Attualmente ricoverati	Dimessi	Deceduti
P.O. Galatina - Malattie infettive COVID	552	0	552	63
P.O. Galatina - Medicina interna COVID	197	17	180	47
P.O. Galatina - Altre UU.OO. COVID	28	0	28	0
P.O. Copertino - Lungod. Post COVID	38	0	38	6
P.O. Vito Fazzi - Anest. e Rianimaz. COVID	345	13	332	259
P.O. Vito Fazzi - Pneumologia COVID (DEA)	788	58	730	174
P.O. Vito Fazzi - Malattie Infettive COVID	646	34	612	73
P.O. Vito Fazzi - Med. Acc. Urgenza COVID	179	0	179	17
P.O. Fazzi (S. Cesario) Lungod. Post COVID	142	0	142	0
Totali	2.915	122	2.793	639

Nota: Il reparto di Pneumologia 2 COVID (DEA) del PO Fazzi è attivo dal 06/11/2020.

Il reparto Med.Acc.Urgenza COVID PO Fazzi è attivo dal 01/01/2021

Figura 7. Numero di ricoveri, degenti, dimessi e deceduti per infezione da COVID-19.

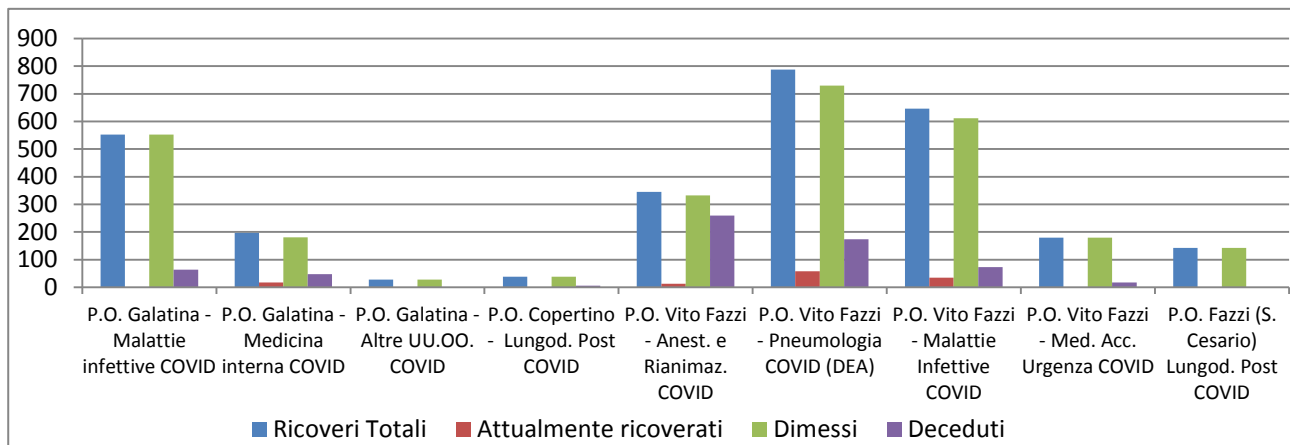


Tabella 7. Distribuzione per fasce di età e sesso dei ricoveri per infezione da COVID-19.

Fasce Età	Maschi	Femmine	Totale	%
0-35	74	48	122	4
36-49	171	153	324	11
50-69	610	347	957	33
70-79	388	303	691	24
80-89	306	304	610	21
>=90	95	116	211	7
Totali	1.644	1.271	2.915	100

Figura 8. Distribuzione per fasce di età dei ricoveri per infezione da COVID-19.

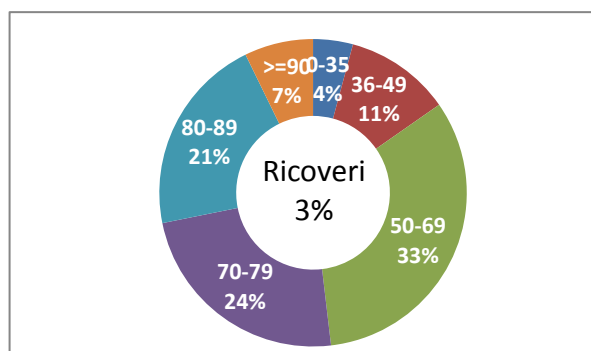


Figura 9. Trend settimanale dei ricoveri per le fasce di età dal 1 ottobre 2021 ad oggi.

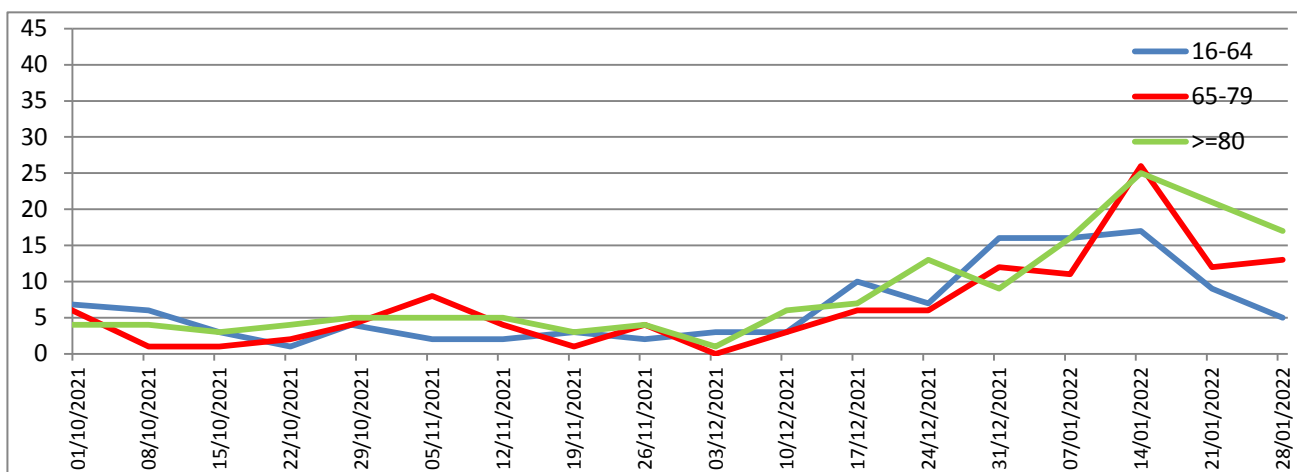


Tabella 8. Distribuzione per fasce di età e sesso dei deceduti per infezione da COVID-19.

Fasce Età	Maschi	Femmine	Totale	%
0-35	5	0	5	1
36-49	10	8	18	2
50-69	80	50	130	16
70-79	133	87	220	28
80-89	137	145	282	35
>=90	53	89	142	18
Totali	418	379	797	100

Figura 10. Trend settimanale dei deceduti per le fasce di età dal 1 ottobre 2021 ad oggi.

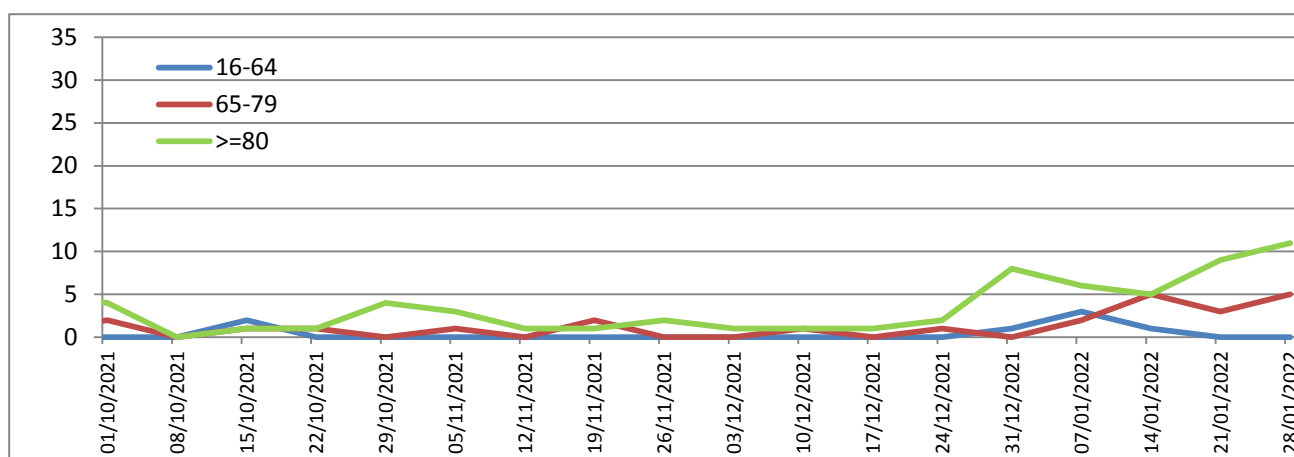


Figura 11. Distribuzione per fasce di età dei deceduti da infezione da COVID-19.

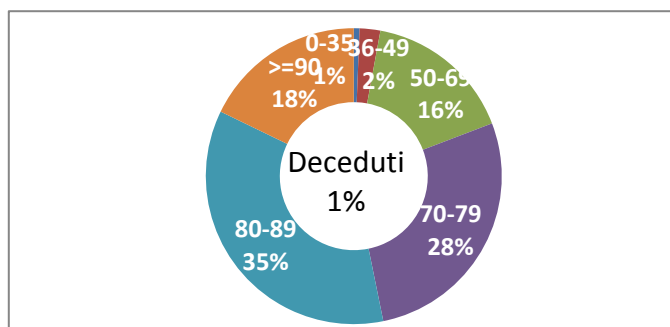


Figura 12. Distribuzione per fasce di età dei guariti da infezione da COVID-19.

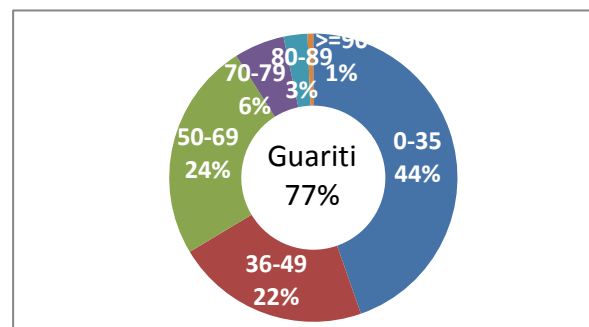


Tabella 9. Distribuzione per fasce di età e sesso dei guariti da infezione da COVID-19. dati cumulativi dal 29/02/2020 ad oggi.

Fasce Età	Maschi	Femmine	Totale	%
0-35	15.817	15.199	31.016	45
36-49	7022	8095	15.117	22
50-69	8.186	8.926	17.112	25
70-79	1874	2050	3.924	6
80-89	739	1.120	1.859	3
>=90	112	338	450	1
Totali	33.750	35.728	69.478	100

Tabella 10. Distribuzione dei casi diagnosticati per luogo di esposizione dal 29/02/2020 (dato disponibile per 22.968 casi su 90.180).

Luogo di esposizione	N. Casi	%
Ambito Familiare	18.345	79,9
RSA/Casa di riposo/Comunità disabili	382	1,7
Ospedale Ambulatorio	562	2,4
Centro accoglienza rifugiati	359	1,6
Lavoro	1.716	7,5
Nave/Crociera	88	0,4
Altro	1.516	6,6
Totale	22.968	100

Figura 13. Distribuzione dei casi diagnosticati per luogo di esposizione dal 29/02/2020 (dato disponibile per 22.968 casi su 90.180).



Tabella 11. Distribuzione dei casi diagnosticati per stato clinico iniziale dal 29/02/2020 (dato disponibile per 81.645 casi su 90.180).

Stato clinico	N. Casi	%
Asintomatico	66.435	81,4
Pauci-sintomatico	12.650	15,5
Lieve	1.785	2,2
Severo	490	0,6
Critico	285	0,3
Totale	81.645	100

Figura 14. Distribuzione dei casi diagnosticati per stato clinico iniziale dal 29/02/2020 (dato disponibile per 81.645 casi su 90.180).

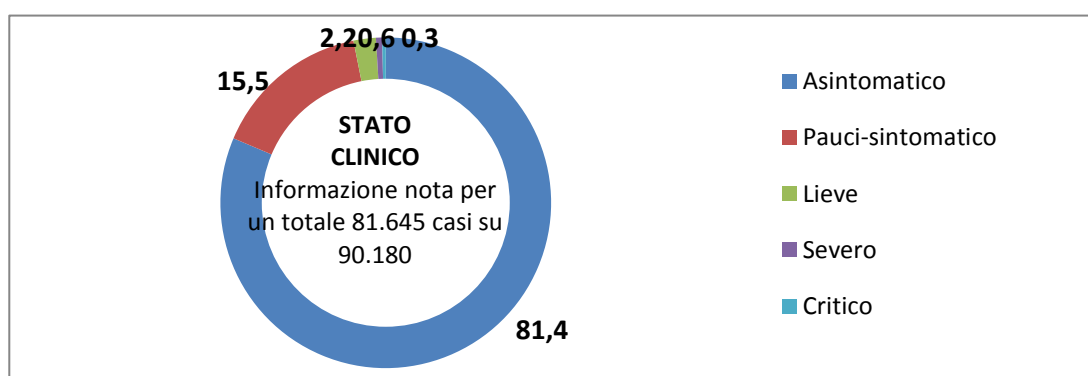


Tabella 12. Campagna vaccinale anti Covid 19 - Somministrazioni totali.

Fasce Età	Monodose	1^ Dose	2^ Dose	3^ Dose	Totale
5-11	0	20.319	10.705	1	31.025
12-19	9	54.149	48.125	15.703	117.986
20-29	290	68.108	60.558	29.227	158.183
30-39	710	71.339	64.618	35.099	171.766
40-49	1.725	96.515	91.115	59.631	248.986
50-59	9.714	100.995	103.745	70.442	284.896
60-69	5.316	90.116	91.130	69.343	255.905
70-79	3.540	79.042	79.793	65.042	227.417
80-89	31	49.635	48.235	40.514	138.415
>= 90	1	11.608	11.094	8.260	30.963
Totale	21.336	641.826	609.118	393.262	1.665.542

Figura 15. Campagna vaccinale anti Covid 19 - Somministrazioni totali.

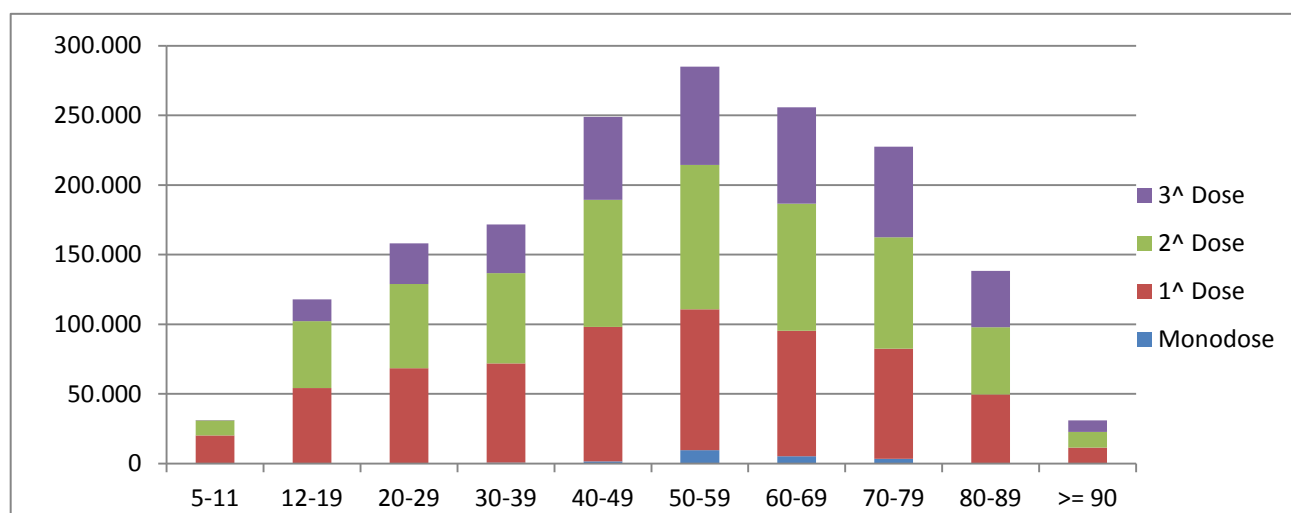
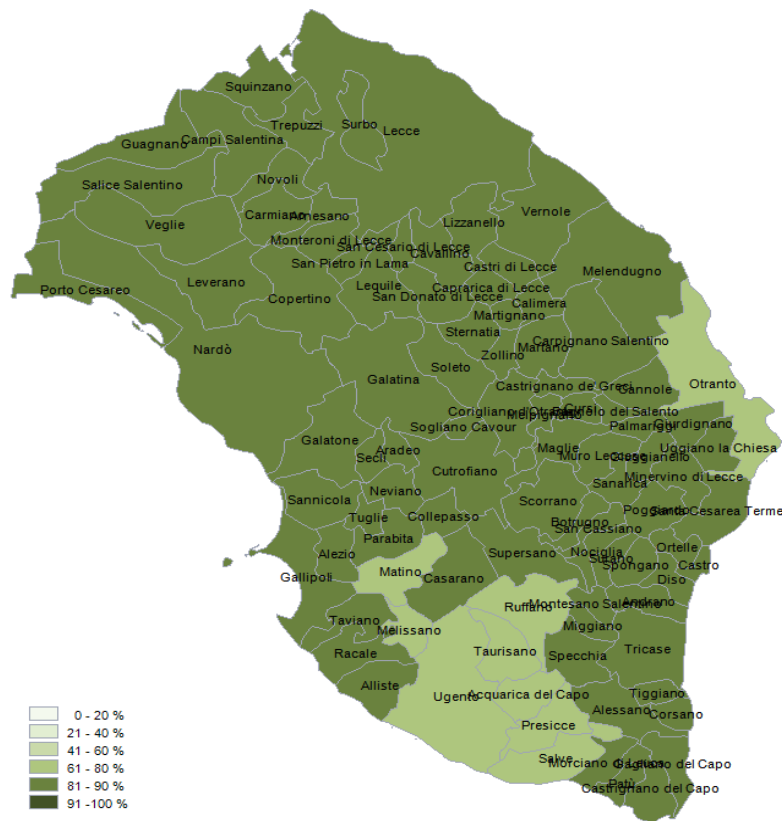


Tabella 13. Campagna vaccinale anti Covid 19 - Vaccinati monodose e 1^ dose per 100 abitanti.

Fasce Età	1^ Dose e Monodose	Monodose e 1^ dose/100 Ab.
5-11	20.319	46
12-19	54.158	91
20-29	68.398	85
30-39	72.049	82
40-49	98.240	82
50-59	110.709	86
60-69	95.432	91
70-79	82.582	93
80-89	49.666	91
>= 90	11.609	76
Totale	663.162	87

Figura 17. Distribuzione geografica dei cittadini vaccinati monodose e 1^a dose per 100 Ab..



I dati riportati sono quelli in possesso di questo ufficio nel giorno e alle ore indicati nella copertina del report.

Si consideri che i dati si riferiscono alla residenza anagrafica dei cittadini ma potrebbero non coincidere con il reale domicilio. Sono considerati temporaneamente presenti i cittadini momentaneamente domiciliati in provincia di Lecce.

Si consideri inoltre che trattasi di dati molto dinamici che variano costantemente, per cui l'attribuzione ai comuni di alcune unità potrebbe risentire di queste problematiche e pertanto potrebbero risultare discordanti al momento della rilevazione con quelli forniti da altri enti o uffici.

Si consideri infine che solo per la RSA la fontanella di Soletto è stato considerato come domicilio degli utenti e degli operatori la sede della RSA.

Dall'8 gennaio 2021 il report include i dati, per comune di residenza, dei vaccinati nella campagna di vaccinazione anti COVID avviata il 27 dicembre 2020.

Hanno contribuito alla realizzazione del report

Il gruppo di lavoro U.O.C. Statistica ed Epidemiologia ASL Lecce: Sig.ra Valeria Gerardi, Sig.ra Ornella Guida, Sig. Donato Rollo.