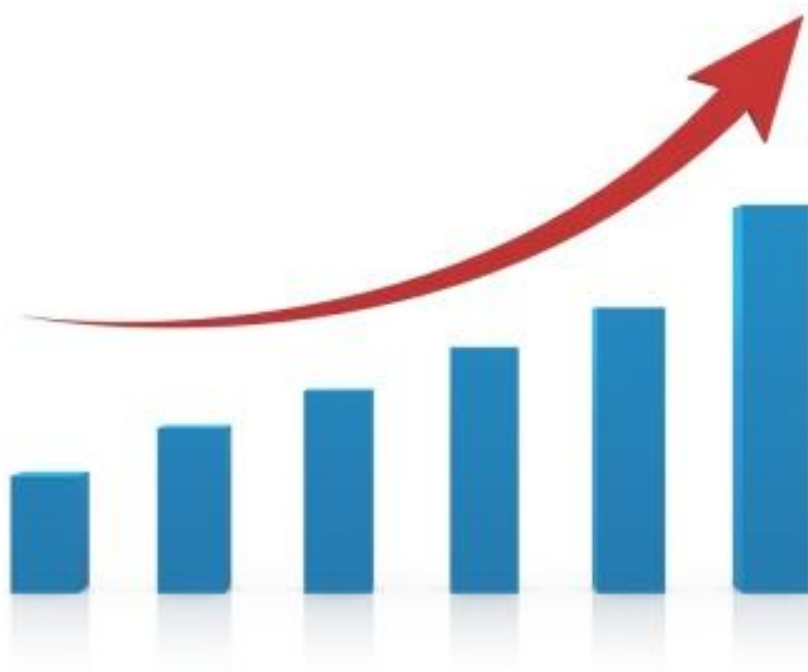


COVID-19 IN PROVINCIA DI LECCE



REPORT del 11 febbraio 2022

Aggiornamento delle ore 10.30

Documento a cura di Fabrizio Quarta con la collaborazione di Angela Metallo
Elaborazione dati Carlo Indino

Tabella 1. Distribuzione per comune dei casi di infezione da COVID-19.

Comune	N° casi da inizio pandemia	Attualmente positivi	Attualmente positivi per 1.000 Ab.	N. Vaccinati mono, 1 ^a dose	Vaccinati mono, 1 ^a dose per 100 Ab.
ALESSANO	718	207	33,0	5.259	83,7
ALEZIO	802	144	25,7	4.761	84,9
ALLISTE	864	220	33,3	5.370	81,2
ANDRANO	507	122	25,8	4.091	86,6
ARADEO	1.063	188	20,5	7.870	86,0
ARNESANO	648	149	37,2	3.400	84,9
BAGNOLO DEL SALENTO	221	53	29,2	1.566	86,3
BOTRUGNO	333	73	27,1	2.359	87,6
CALIMERA	806	203	29,4	6.063	87,8
CAMPI SALENTINA	1.396	198	19,5	8.854	87,2
CANNOLE	249	66	39,4	1.466	87,5
CAPRARICA DI LECCE	211	37	15,4	2.059	86,0
CARMIANO	1.848	298	25,0	10.167	85,1
CARPIGNANO SALENTINO	464	96	25,8	3.303	88,6
CASARANO	2.693	509	25,7	16.408	82,9
CASTRI' DI LECCE	289	41	14,5	2.458	87,1
CASTRIGNANO DEI GRECI	493	57	14,9	3.376	88,2
CASTRIGNANO DEL CAPO	514	120	22,9	4.485	85,7
CAVALLINO	2.077	425	33,3	11.076	86,8
COLLEPASSO	761	132	22,7	4.963	85,3
COPERTINO	3.528	562	23,8	20.628	87,2
CORIGLIANO D'OTRANTO	618	119	20,8	5.033	88,0
CORSANO	638	169	31,7	4.439	83,3
CURSI	643	175	43,3	3.439	85,2
CUTROFIANO	1.142	207	23,3	7.715	87,0
DISO	239	56	19,3	2.580	88,9
GAGLIANO DEL CAPO	503	111	21,9	4.187	82,5
GALATINA	3.139	526	19,9	22.782	86,1
GALATONE	2.265	453	29,6	12.893	84,1
GALLIPOLI	3.223	377	18,7	16.847	83,5
GIUGGIANELLO	107	16	13,9	1.019	88,2
GIURDIGNANO	256	91	46,7	1.668	85,6
GUAGNANO	709	124	22,3	4.772	85,7
LECCE	13.885	2.673	27,7	80.085	83,0
LEQUILE	1.329	299	34,4	7.182	82,5
LEVERANO	2.073	466	33,4	12.126	86,9
LIZZANELLO	1.809	284	23,7	10.334	86,1
MAGLIE	1.849	386	27,5	11.952	85,1
MARTANO	1.171	245	27,4	7.623	85,1
MARTIGNANO	189	50	30,7	1.414	86,7
MATINO	1.573	237	21,0	9.071	80,4
MELENDUGNO	1.434	302	30,2	8.268	82,7
MELISSANO	1.044	196	28,0	5.603	80,1
MELPIGNANO	222	57	25,8	1.891	85,6
MIGGIANO	455	120	35,0	2.902	84,7

Comune	N° casi da inizio pandemia	Attualmente positivi	Attualmente positivi per 1.000 Ab.	N. Vaccinati mono, 1^ dose	Vaccinati mono, 1^ dose per 100 Ab.
MINERVINO DI LECCE	483	121	34,0	2.989	84,0
MONTERONI DI LECCE	2.283	493	35,8	11.364	82,5
MONTESANO SALENTINO	365	97	36,7	2.259	85,4
MORCIANO DI LEUCA	229	52	16,4	2.678	84,3
MURO LECCESE	552	82	16,8	4.215	86,2
NARDO'	4.306	692	22,1	26.544	84,9
NEVIANO	530	85	16,6	4.317	84,4
NOCIGLIA	205	25	11,3	1.891	85,4
NOVOLI	1.080	298	38,3	6.748	86,8
ORTELLE	229	49	21,1	1.957	84,5
OTRANTO	764	200	34,2	4.731	80,9
PALMARIGGI	127	26	18,1	1.257	87,7
PARABITA	1.138	181	20,4	7.348	83,0
PATU'	159	49	29,6	1.441	87,1
POGGIARDO	744	129	21,7	5.067	85,4
PRESICCE-ACQUARICA	1.286	274	28,1	7.827	80,2
RACALE	1.718	324	29,8	8.848	81,3
RUFFANO	1.351	283	29,4	7.809	81,1
SALICE SALENTINO	1.166	268	33,1	6.869	84,8
SALVE	402	70	15,4	3.631	79,7
SANARICA	214	26	17,6	1.251	84,7
SAN CESARIO DI LECCE	1.336	251	31,1	6.855	85,1
SAN DONATO DI LECCE	884	135	24,1	4.887	87,1
SANNICOLA	683	111	19,2	4.811	83,2
SAN PIETRO IN LAMA	557	145	41,3	2.915	83,1
SANTA CESAREA TERME	256	71	23,8	2.522	84,5
SCORRANO	1.233	243	35,4	5.845	85,3
SECLI'	287	65	35,0	1.644	88,5
SOGLIANO CAVOUR	431	108	27,1	3.419	85,8
SOLETO	712	115	21,5	4.502	84,3
SPECCHIA	626	123	26,0	3.918	83,0
SPONGANO	388	74	20,7	3.043	85,0
SQUINZANO	2.002	321	23,1	11.591	83,4
STERNATIA	196	36	16,2	1.925	86,8
SUPERSANO	556	114	26,5	3.616	84,2
SURANO	156	38	23,9	1.337	84,0
SURBO	2.654	479	32,1	12.770	85,5
TAURISANO	2.187	387	33,2	9.317	79,9
TAVIANO	1.868	350	29,6	9.820	83,2
TIGGIANO	335	92	32,1	2.388	83,4
TREPUZZI	1.774	328	22,9	12.369	86,4
TRICASE	2.210	511	29,5	14.826	85,5
TUGLIE	582	98	18,9	4.351	83,7
UGENTO	1.625	340	27,5	9.988	80,8
UGGIANO LA CHIESA	436	132	30,3	3.671	84,2
VEGLIE	1.974	337	24,6	11.770	85,9

Comune	N° casi da inizio pandemia	Attualmente positivi	Attualmente positivi per 1.000 Ab.	N. Vaccinati mono, 1 ^a dose	Vaccinati Mono, 1 ^a dose per 100 Ab.
VERNOLE	852	154	22,1	6.014	86,3
ZOLLINO	205	41	21,5	1.684	88,4
SAN CASSIANO	232	34	17,1	1.745	87,6
CASTRO	253	42	17,9	2.080	88,7
PORTO CESAREO	1.084	153	24,3	5.197	82,6
RSA La Fontanella - Ospiti e operatori (9)	79	0	-	-	-
Temporanem. Presenti	1.329	78	-	-	-
TOTALI	110.313	20.969	26,4	667.668	84,4

Nota: il colore rosso delle celle indica un valore peggiore rispetto al dato provinciale.

Tabella 2. Tamponi faringei eseguiti in Provincia di Lecce.

Tamponi eseguiti	N°	%
Tamponi negativi (*)	420.348	79
Tamponi positivi	110.313	21
Tot. (comprensivo dei ripetuti)	1.616.818	-

Nota: (*) Il dato si riferisce solo ai Laboratori pubblici e privati convenzionati.

Figura 1. Trend settimanale dei casi "attualmente positivi" dal 1 ottobre 2021 ad oggi.

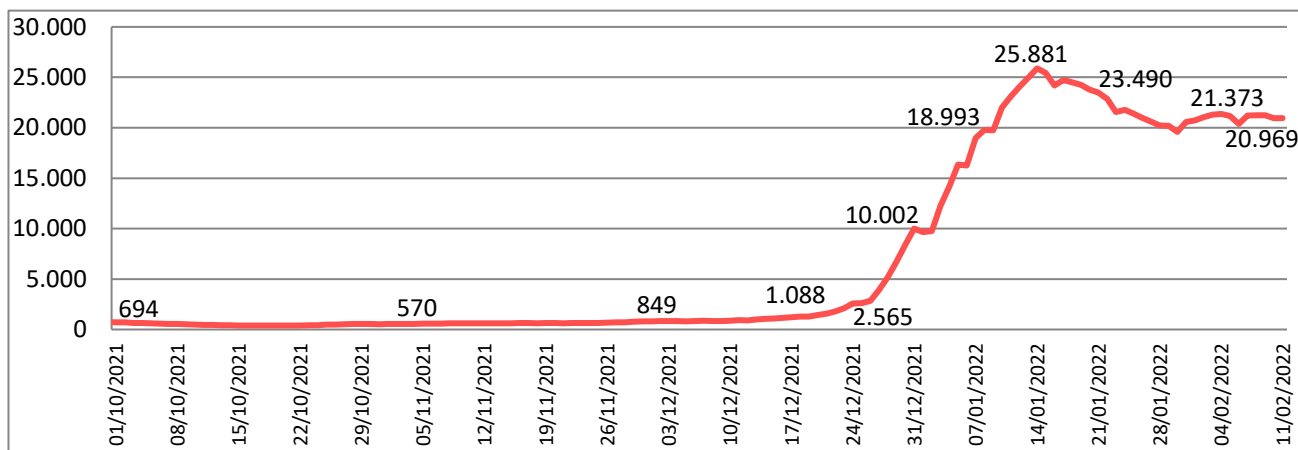


Figura 2. Trend settimanale dei nuovi positivi per le fasce di età dal 1 ottobre 2021 ad oggi.

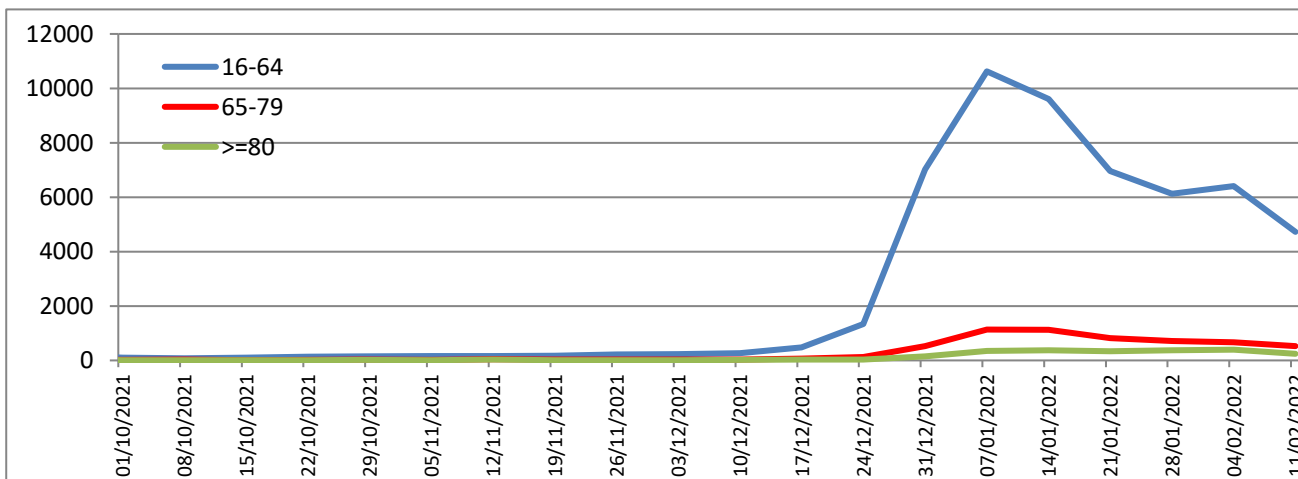


Tabella 3. Attualmente positivi per 1.000 Ab.e incidenza settimanale per 100.000 Ab.

Attualmente positivi per 1000 abitanti	26,4
Incidenza 7 giorni (4/2/22 - 10/2/22) per 100.000 abitanti	1.183,5

Tabella 4. Tasso ospedalizzazione settimanale per 100.000 abitanti pop. vaccinata e non vaccinata.

Tasso di Ospedalizzazione settimanale (4/2/22 - 10/2/22) per 100.000 abitanti	1^ dose	2^ dose	3^ dose	Non vaccinati
	9,50	3,20	2,15	20,80

Figura 3. Distribuzione geografica dei cittadini "attualmente positivi" a COVID-19 per 1000 Ab..

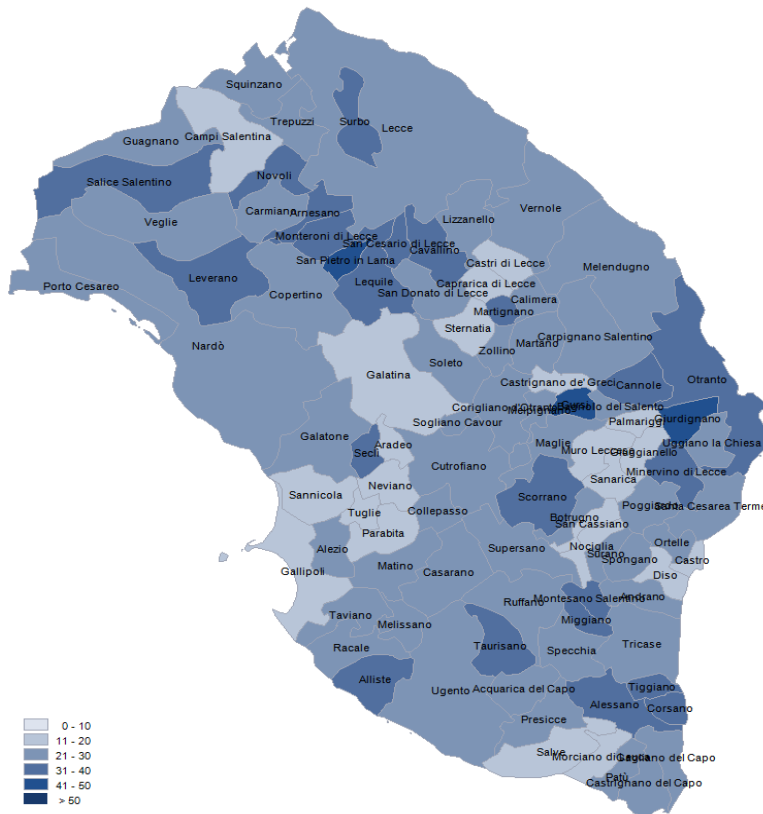


Figura 4. Distribuzione per sesso dei casi di infezione da COVID-19.

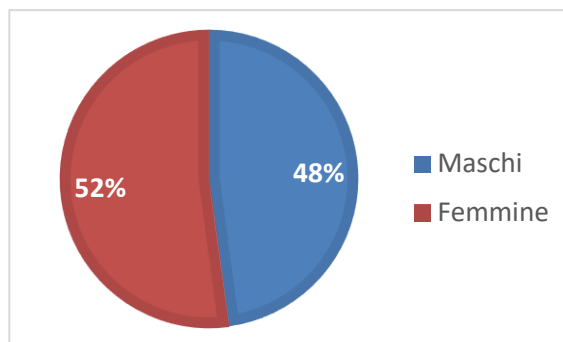


Tabella 5. Distribuzione per fasce di età e sesso dei casi di infezione da COVID-19.

Fasce Età	Maschi	Femmine	Totale	%
0-35	25.723	25.256	50.979	46
36-49	10.812	13.234	24.046	22
50-69	11.817	13.343	25.160	23
70-79	2.835	3.026	5.861	5
80-89	1.324	1.945	3.269	3
>=90	280	718	998	1
Totali	52.791	57.522	110.313	100

Figura 5. Distribuzione per fasce di età dei casi di infezione da COVID-19.

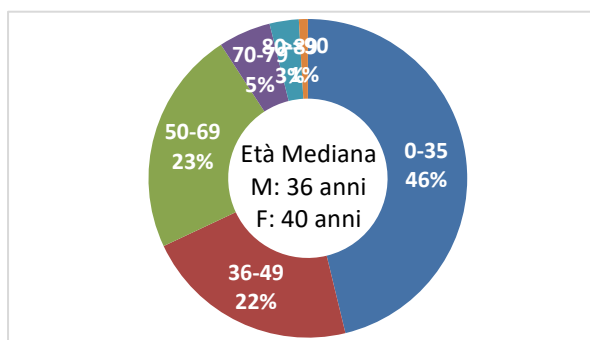


Tabella 6. Numero di ricoveri, degenti, dimessi e deceduti per infezione da COVID-19.

Istituto	Ricoveri Totali	Attualmente ricoverati	Dimessi	Deceduti
P.O. Galatina - Malattie infettive COVID	552	0	552	63
P.O. Galatina - Medicina interna COVID	217	20	197	52
P.O. Galatina - Altre UU.OO. COVID	28	0	28	0
P.O. Copertino - Lungod. Post COVID	38	0	38	6
P.O. Vito Fazzi - Anest. e Rianimaz. COVID	362	13	349	267
P.O. Vito Fazzi - Pneumologia COVID (DEA)	823	58	765	194
P.O. Vito Fazzi - Malattie Infettive COVID	665	38	627	75
P.O. Vito Fazzi - Med. Acc. Urgenza COVID	179	0	179	17
P.O. Fazzi (S. Cesario) Lungod. Post COVID	142	0	142	0
Totali	3.006	129	2.877	674

Figura 6. Numero di ricoveri, degenti, dimessi e deceduti per infezione da COVID-19.

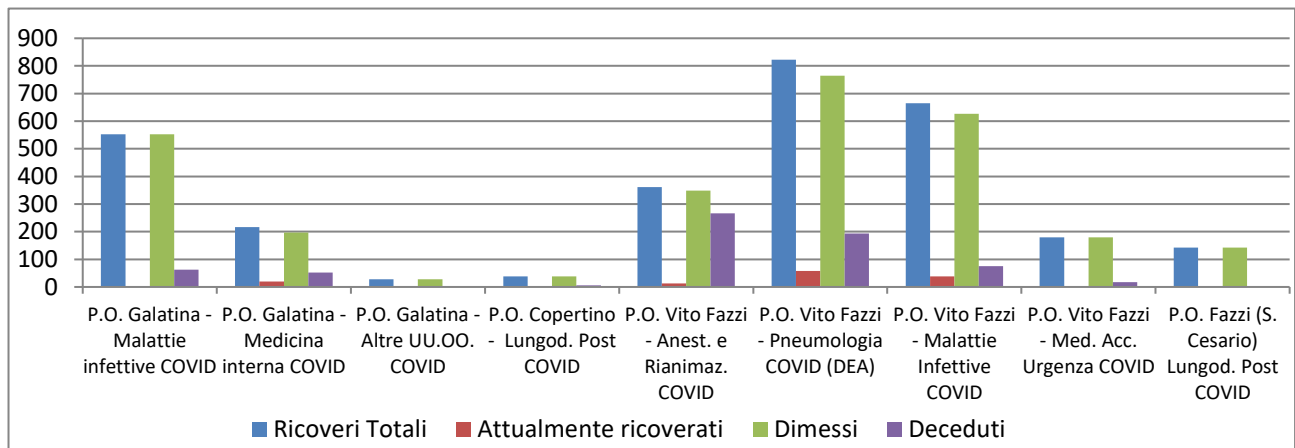


Tabella 7. Distribuzione per fasce di età e sesso dei ricoveri per infezione da COVID-19.

Fasce Età	Maschi	Femmine	Totale	%
0-35	74	49	123	4
36-49	175	153	328	11
50-69	628	351	979	33
70-79	401	311	712	24
80-89	327	317	644	21
>=90	100	120	220	7
Totali	1.705	1.301	3.006	100

Figura 7. Distribuzione per fasce di età dei ricoveri per infezione da COVID-19.

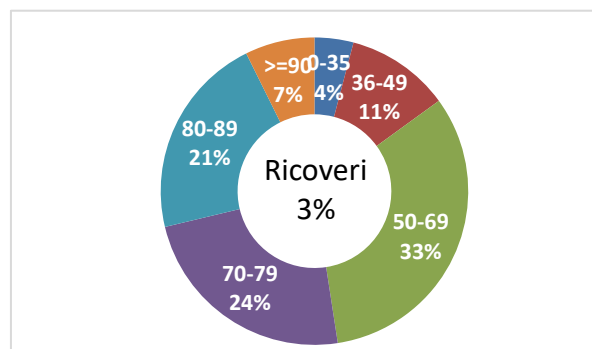


Figura 8. Trend settimanale dei ricoveri per le fasce di età dal 1 ottobre 2021 ad oggi.

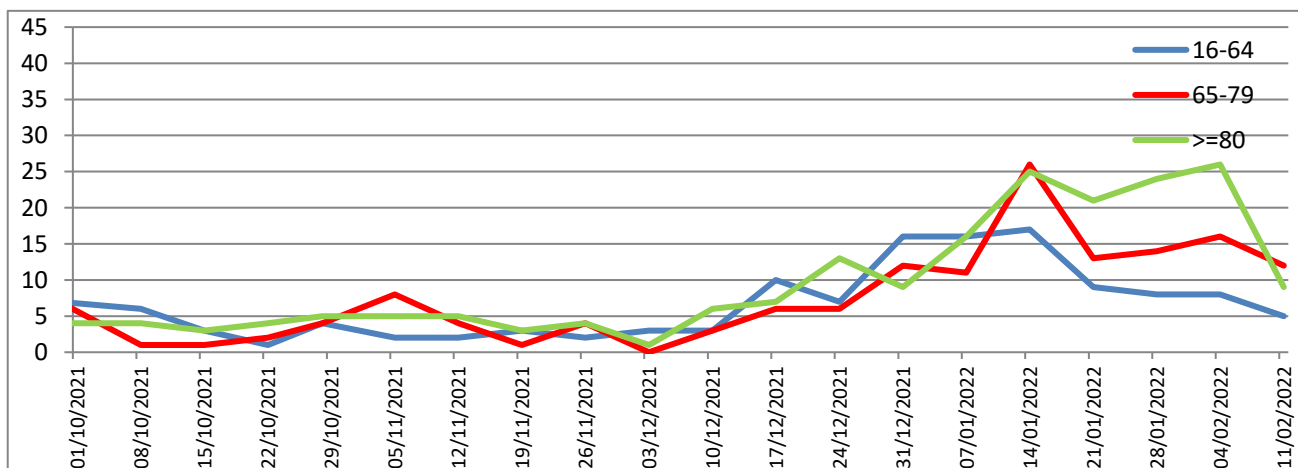


Tabella 8. Distribuzione per fasce di età e sesso dei deceduti per infezione da COVID-19.

Fasce Età	Maschi	Femmine	Totale	%
0-35	5	0	5	1
36-49	11	8	19	2
50-69	85	52	137	16
70-79	138	90	228	27
80-89	148	152	300	36
>=90	59	91	150	18
Totali	446	393	839	100

Figura 9. Trend settimanale dei deceduti per le fasce di età dal 1 ottobre 2021 ad oggi.

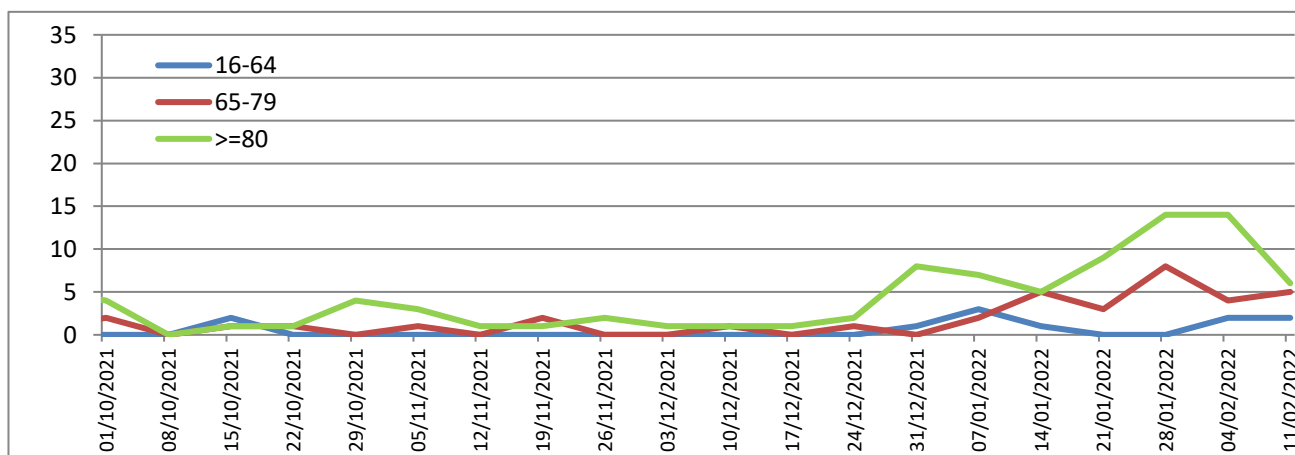


Figura 10. Distribuzione per fasce di età dei deceduti da infezione da COVID-19.

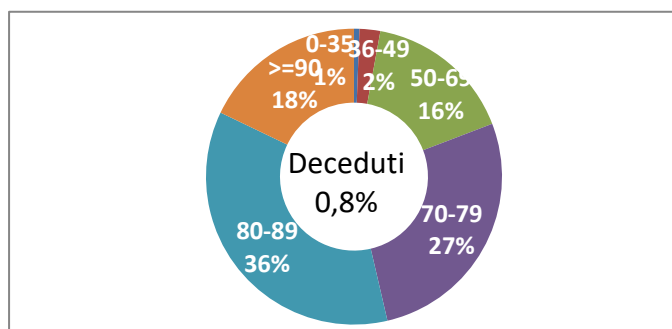


Figura 11. Distribuzione per fasce di età dei guariti da infezione da COVID-19.

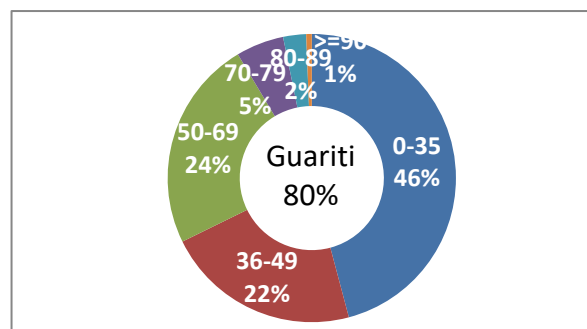


Tabella 9. Distribuzione per fasce di età e sesso dei guariti da infezione da COVID-19. dati cumulativi dal 29/02/2020 ad oggi.

Fasce Età	Maschi	Femmine	Totale	%
0-35	20.633	19.955	40.588	46
36-49	8818	10543	19.361	22
50-69	9.870	11.097	20.967	24
70-79	2289	2468	4.757	5
80-89	900	1.380	2.280	3
>=90	140	412	552	1
Totali	42.650	45.855	88.505	100

Tabella 10. Distribuzione dei casi diagnosticati per luogo di esposizione dal 29/02/2020 (dato disponibile per 24.825 casi su 110.313).

Luogo di esposizione	N. Casi	%
Ambito Familiare	19.020	78,3
RSA/Casa di riposo/Comunità disabili	431	1,8
Ospedale Ambulatorio	584	2,4
Centro accoglienza rifugiati	359	1,5
Lavoro	1.924	7,9
Nave/Crociera	88	0,4
Altro	1.879	7,7
Totale	24.285	100

Figura 12. Distribuzione dei casi diagnosticati per luogo di esposizione dal 29/02/2020 (dato disponibile per 24.825 casi su 110.313).

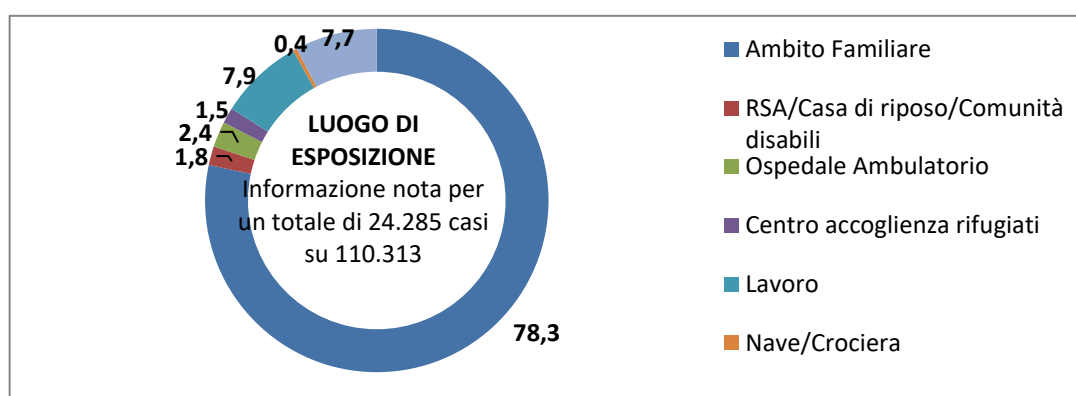


Tabella 11. Distribuzione dei casi diagnosticati per stato clinico iniziale dal 29/02/2020 (dato disponibile per 108.214 casi su 110.313).

Stato clinico	N. Casi	%
Asintomatico	88.328	81,6
Pauci-sintomatico	16.750	15,5
Lieve	2.189	2,0
Severo	602	0,6
Critico	345	0,3
Totale	108.214	100

Figura 13. Distribuzione dei casi diagnosticati per stato clinico iniziale dal 29/02/2020 (dato disponibile per 108.214 casi su 110.313).

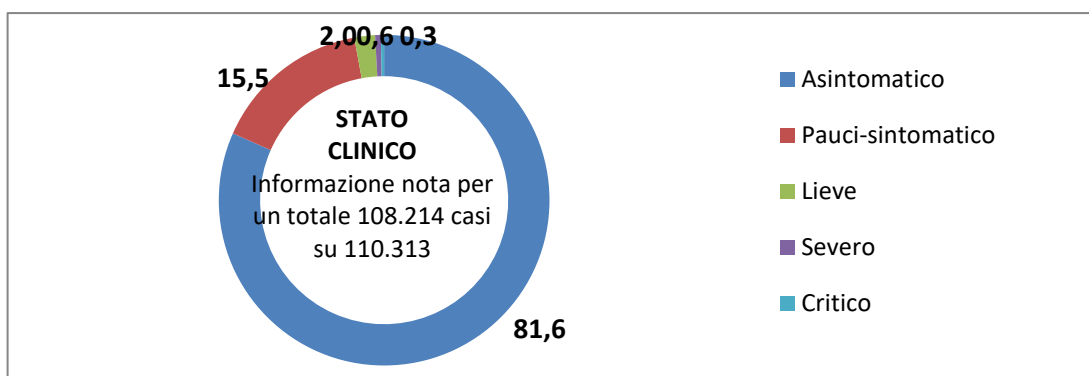


Tabella 12. Campagna vaccinale anti Covid 19 - Somministrazioni totali.

Fasce Età	Monodose	1^ Dose	2^ Dose	3^ Dose	Totale
5-11	0	21.517	15.976	4	37.497
12-19	9	54.801	50.389	23.886	129.085
20-29	290	68.464	61.287	37.139	167.180
30-39	710	71.763	65.544	42.729	180.746
40-49	1.725	96.943	92.149	68.641	259.458
50-59	9.714	101.596	105.231	78.077	294.618
60-69	5.316	90.507	92.093	74.954	262.870
70-79	3.540	79.277	80.347	68.018	231.182
80-89	31	49.804	48.453	41.567	139.855
>= 90	1	11.660	11.141	8.446	31.248
Totale	21.336	646.332	622.610	443.461	1.733.739

Figura 14. Campagna vaccinale anti Covid 19 - Somministrazioni totali.

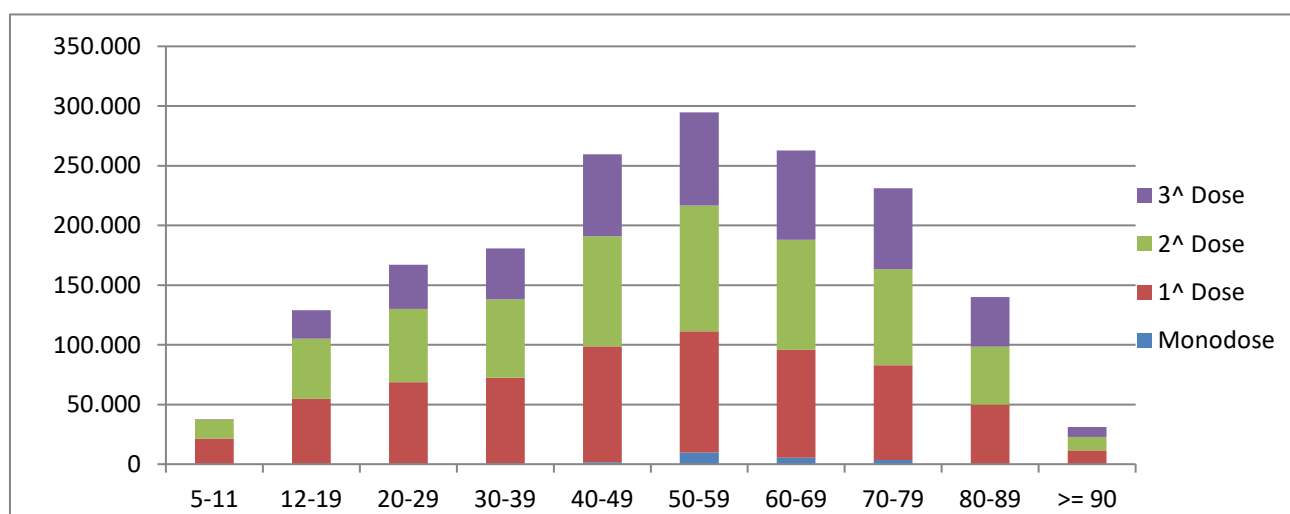
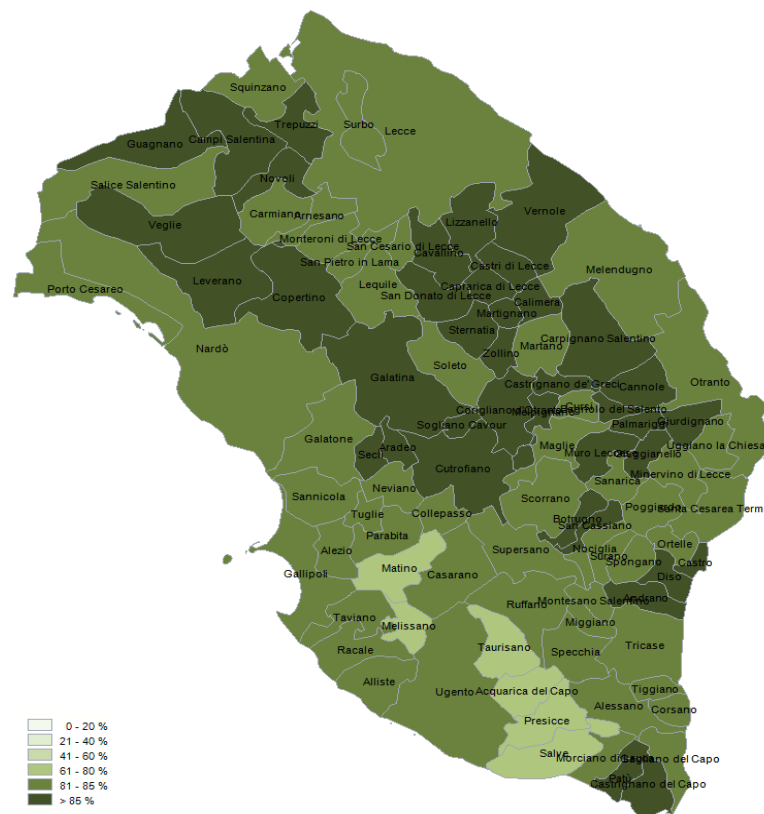


Tabella 13. Campagna vaccinale anti Covid 19 - Vaccinati per dose per 100 abitanti.

Fasce Età	1^ dose/100 Ab.	Mono e 2^ dose/100 Ab.	3^ dose/100 Ab.
5-11	49	36	0
12-19	92	85	40
20-29	85	76	46
30-39	82	75	49
40-49	81	78	57
50-59	79	90	61
60-69	86	93	71
70-79	89	95	77
80-89	91	89	76
>= 90	76	73	55
Totale	87	87	64

Nota: Il dato del Totale della 3^ dose/100 Ab. Si riferisce alla popolazione over 12

Figura 15. Distribuzione geografica dei cittadini vaccinati monodose e 1^a dose per 100 Ab..



I dati riportati sono quelli in possesso di questo ufficio nel giorno e alle ore indicati nella copertina del report.

Si consideri che i dati si riferiscono alla residenza anagrafica dei cittadini ma potrebbero non coincidere con il reale domicilio. Sono considerati temporaneamente presenti i cittadini momentaneamente domiciliati in provincia di Lecce.

Si consideri inoltre che trattasi di dati molto dinamici che variano costantemente, per cui l'attribuzione ai comuni di alcune unità potrebbe risentire di queste problematiche e pertanto potrebbero risultare discordanti al momento della rilevazione con quelli forniti da altri enti o uffici.

Si consideri infine che solo per la RSA la fontanella di Soletto è stato considerato come domicilio degli utenti e degli operatori la sede della RSA.

Dall'8 gennaio 2021 il report include i dati, per comune di residenza, dei vaccinati nella campagna di vaccinazione anti COVID avviata il 27 dicembre 2020.

Hanno contribuito alla realizzazione del report

Il gruppo di lavoro U.O.C. Statistica ed Epidemiologia ASL Lecce: Sig.ra Valeria Gerardi, Sig.ra Ornella Guida, Sig.Donato Rollo.