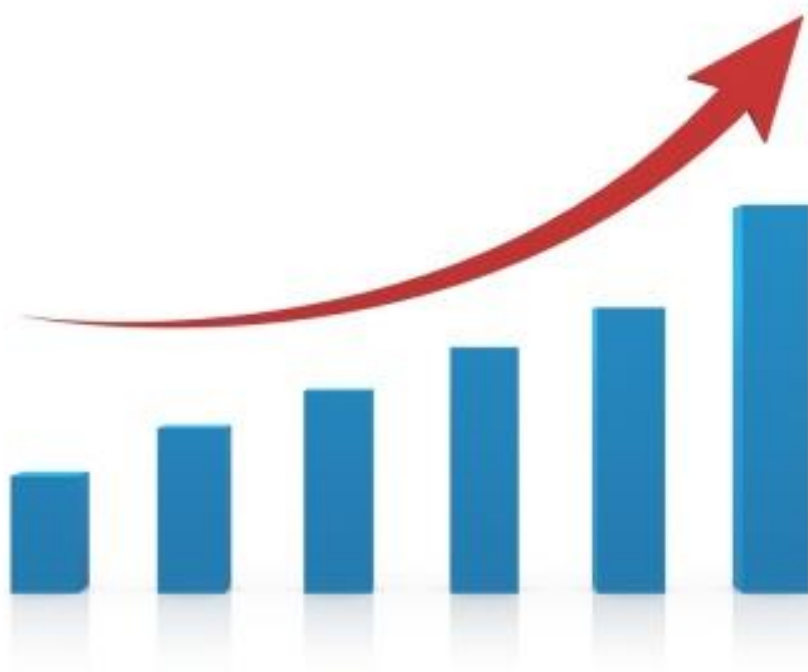


# COVID-19 IN PROVINCIA DI LECCE



REPORT del 11 marzo 2022

Aggiornamento delle ore 10.30

---

Documento a cura di Fabrizio Quarta con la collaborazione di Angela Metallo  
Elaborazione dati Carlo Indino

**Tabella 1.** Distribuzione per comune dei casi di infezione da COVID-19.

Comune	N° casi da inizio pandemia	Attualmente positivi	Attualmente positivi per 1.000 Ab.	N. Vaccinati mono, 1 <sup>a</sup> dose	Vaccinati mono, 1 <sup>a</sup> dose per 100 Ab.
ALESSANO	1.024	145	23,1	5.275	84,0
ALEZIO	976	90	16,0	4.786	85,3
ALLISTE	1.078	91	13,8	5.395	81,6
ANDRANO	670	69	14,6	4.104	86,8
ARADEO	1.297	109	11,9	7.890	86,2
ARNESANO	866	68	17,0	3.419	85,3
BAGNOLO DEL SALENTO	295	30	16,5	1.570	86,5
BOTRUGNO	455	74	27,5	2.365	87,8
CALIMERA	1.079	109	15,8	6.084	88,1
CAMPI SALENTINA	1.751	197	19,4	8.877	87,4
CANNOLE	352	41	24,5	1.468	87,6
CAPRARICA DI LECCE	314	49	20,5	2.066	86,3
CARMIANO	2.391	232	19,4	10.200	85,4
CARPIGNANO SALENTINO	616	74	19,9	3.309	88,8
CASARANO	3.440	331	16,7	16.494	83,3
CASTRI' DI LECCE	387	50	17,7	2.471	87,6
CASTRIGNANO DEI GRECI	607	35	9,1	3.382	88,3
CASTRIGNANO DEL CAPO	767	167	31,9	4.505	86,1
CAVALLINO	2.670	266	20,8	11.117	87,1
COLLEPASSO	948	85	14,6	4.997	85,9
COPERTINO	4.117	270	11,4	20.690	87,5
CORIGLIANO D'OTRANTO	883	120	21,0	5.044	88,2
CORSANO	861	78	14,6	4.448	83,5
CURSI	768	57	14,1	3.445	85,3
CUTROFIANO	1.381	118	13,3	7.733	87,2
DISO	342	65	22,4	2.591	89,3
GAGLIANO DEL CAPO	719	92	18,1	4.201	82,8
GALATINA	3.982	396	15,0	22.846	86,3
GALATONE	2.606	143	9,3	12.943	84,5
GALLIPOLI	3.781	264	13,1	16.912	83,8
GIUGGIANELLO	134	9	7,8	1.022	88,5
GIURDIGNANO	368	48	24,6	1.673	85,9
GUAGNANO	886	92	16,5	4.789	86,0
LECCE	17.803	1.833	19,0	80.472	83,4
LEQUILE	1.724	169	19,4	7.214	82,9
LEVERANO	2.466	172	12,3	12.176	87,2
LIZZANELLO	2.514	371	30,9	10.376	86,5
MAGLIE	2.345	274	19,5	11.978	85,3
MARTANO	1.452	146	16,3	7.645	85,4
MARTIGNANO	276	42	25,8	1.415	86,8
MATINO	2.005	233	20,7	9.126	80,9
MELENDUGNO	1.822	170	17,0	8.312	83,1
MELISSANO	1.292	99	14,2	5.635	80,6
MELPIGNANO	293	25	11,3	1.896	85,9
MIGGIANO	587	63	18,4	2.910	84,9

Comune	N° casi da inizio pandemia	Attualmente positivi	Attualmente positivi per 1.000 Ab.	N. Vaccinati mono, 1 <sup>a</sup> dose	Vaccinati mono, 1 <sup>a</sup> dose per 100 Ab.
MINERVINO DI LECCE	654	76	21,4	3.001	84,3
MONTERONI DI LECCE	2.802	194	14,1	11.417	82,9
MONTESANO SALENTINO	507	63	23,8	2.262	85,5
MORCIANO DI LEUCA	352	63	19,8	2.686	84,5
MURO LECCESE	762	107	21,9	4.227	86,4
NARDO'	5.212	413	13,2	26.656	85,2
NEVIANO	726	55	10,8	4.331	84,7
NOCIGLIA	328	92	41,5	1.895	85,6
NOVOLI	1.386	148	19,0	6.772	87,1
ORTELLE	303	26	11,2	1.962	84,7
OTRANTO	997	98	16,7	4.742	81,0
PALMARIGGI	193	44	30,7	1.262	88,1
PARABITA	1.388	98	11,1	7.374	83,3
PATU'	226	25	15,1	1.444	87,3
POGGIARDO	963	117	19,7	5.077	85,5
PRESICCE-ACQUARICA	1.654	194	19,9	7.854	80,5
RACALE	2.043	132	12,1	8.886	81,6
RUFFANO	1.825	174	18,1	7.848	81,5
SALICE SALENTINO	1.499	156	19,3	6.888	85,0
SALVE	669	79	17,3	3.643	80,0
SANARICA	284	40	27,1	1.254	84,9
SAN CESARIO DI LECCE	1.620	146	18,1	6.883	85,4
SAN DONATO DI LECCE	1.068	97	17,3	4.900	87,4
SANNICOLA	833	50	8,6	4.834	83,6
SAN PIETRO IN LAMA	690	48	13,7	2.925	83,4
SANTA CESAREA TERME	352	42	14,1	2.528	84,7
SCORRANO	1.593	143	20,9	5.859	85,5
SECLI'	369	44	23,7	1.651	88,9
SOGLIANO CAVOUR	596	68	17,1	3.428	86,0
SOLETO	868	72	13,5	4.519	84,6
SPECCHIA	843	95	20,1	3.941	83,5
SPONGANO	558	86	24,0	3.049	85,2
SQUINZANO	2.501	215	15,5	11.634	83,7
STERNATIA	254	21	9,5	1.929	87,0
SUPERSANO	750	100	23,3	3.638	84,7
SURANO	223	34	21,4	1.338	84,0
SURBO	3.377	384	25,7	12.816	85,8
TAURISANO	2.658	225	19,3	9.366	80,3
TAVIANO	2.236	153	13,0	9.864	83,6
TIGGIANO	446	38	13,3	2.395	83,6
TREPUZZI	2.558	332	23,2	12.402	86,6
TRICASE	2.971	412	23,8	14.876	85,8
TUGLIE	726	48	9,2	4.374	84,2
UGENTO	2.063	171	13,8	10.042	81,2
UGGIANO LA CHIESA	658	104	23,8	3.682	84,4
VEGLIE	2.362	169	12,3	11.801	86,2

Comune	N° casi da inizio pandemia	Attualmente positivi	Attualmente positivi per 1.000 Ab.	N. Vaccinati mono, 1 <sup>a</sup> dose	Vaccinati Mono, 1 <sup>a</sup> dose per 100 Ab.
VERNOLE	1.138	101	14,5	6.027	86,5
ZOLLINO	294	42	22,1	1.688	88,7
SAN CASSIANO	340	53	26,6	1.751	87,9
CASTRO	322	35	14,9	2.081	88,8
PORTO CESAREO	1.275	73	11,6	5.227	83,1
RSA La Fontanella - Ospiti e operatori (9)	79	0	-	-	-
Temporanem. Presenti	1.395	29	-	-	-
<b>TOTALI</b>	<b>140.179</b>	<b>13.685</b>	<b>17,3</b>	<b>670.195</b>	<b>84,7</b>

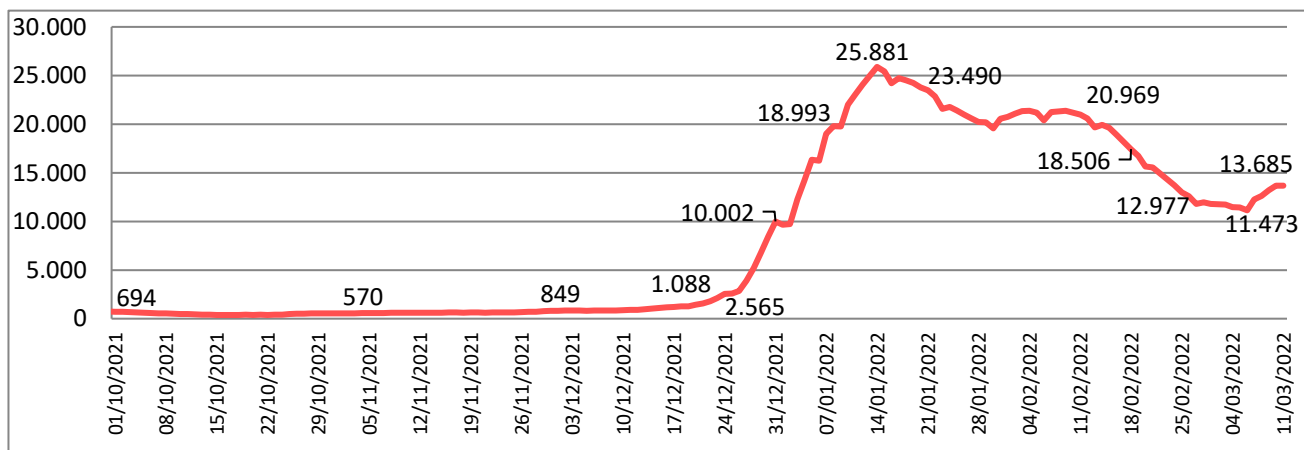
Nota: il colore rosso delle celle indica un valore peggiore rispetto al dato provinciale.

**Tabella 2.** Tamponi faringei eseguiti in Provincia di Lecce.

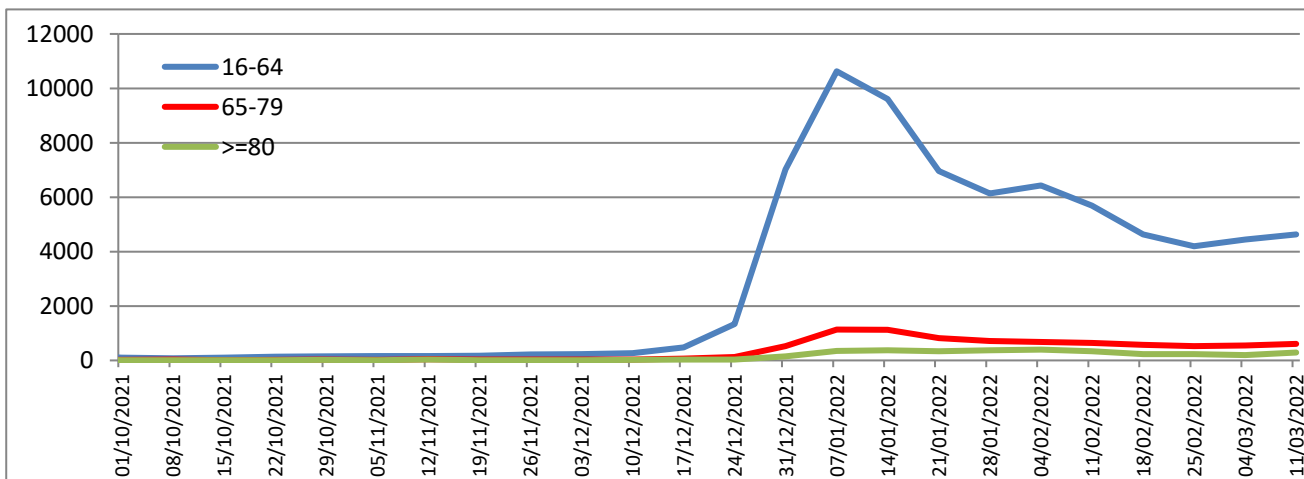
Tamponi eseguiti	N°	%
Tamponi negativi (*)	437.517	76
Tamponi positivi	140.179	24
Tot. (comprensivo dei ripetuti)	<b>1.824.911</b>	-

Nota: (\*) Il dato si riferisce solo ai Laboratori pubblici e privati convenzionati.

**Figura 1.** Trend settimanale dei casi "attualmente positivi" dal 1 ottobre 2021 ad oggi.



**Figura 2.** Trend settimanale dei nuovi positivi per le fasce di età dal 1 ottobre 2021 ad oggi.



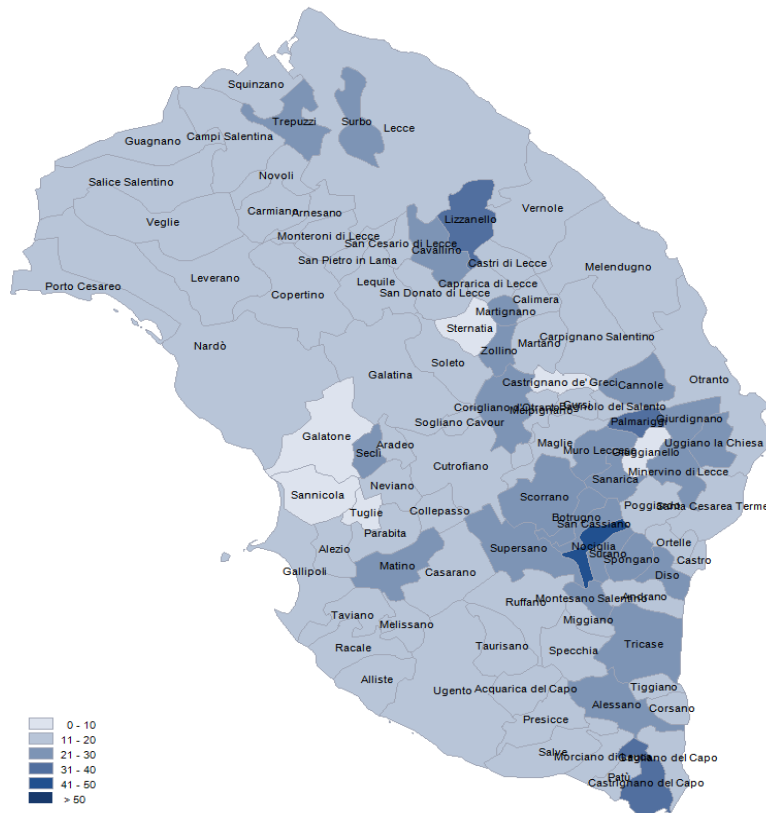
**Tabella 3.** Attualmente positivi per 1.000 Ab.e incidenza settimanale per 100.000 Ab.

Attualmente positivi per 1000 abitanti	<b>17,3</b>
Incidenza 7 giorni (4/3/22 - 10/3/22) per 100.000 abitanti	<b>1.073,4</b>

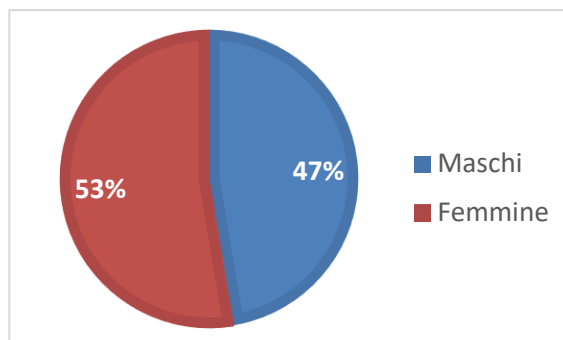
**Tabella 4.** Tasso ospedalizzazione settimanale per 100.000 abitanti pop. vaccinata e non vaccinata.

Tasso di Ospedalizzazione settimanale (4/3/22 - 10/3/22) per 100.000 abitanti	1^ dose	2^ dose	3^ dose	Non vaccinati
	<b>0,00</b>	<b>0,61</b>	<b>1,63</b>	<b>10,08</b>

**Figura 3.** Distribuzione geografica dei cittadini "attualmente positivi" a COVID-19 per 1000 Ab..



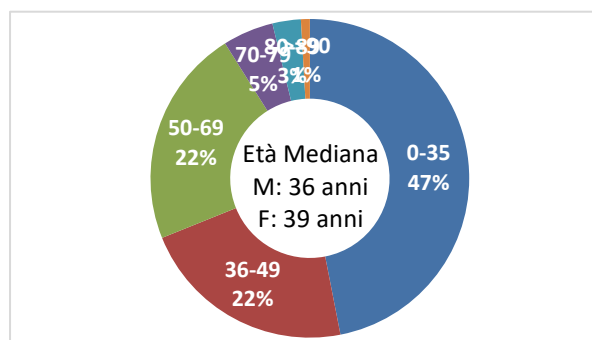
**Figura 4.** Distribuzione per sesso dei casi di infezione da COVID-19.



**Tabella 5.** Distribuzione per fasce di età e sesso dei casi di infezione da COVID-19.

Fasce Età	Maschi	Femmine	Totale	%
0-35	32.947	32.832	65.779	47
36-49	13.557	17.252	30.809	22
50-69	14.457	16.615	31.072	22
70-79	3.443	3.777	7.220	5
80-89	1.639	2.398	4.037	3
>=90	341	921	1.262	1
<b>Totali</b>	<b>66.384</b>	<b>73.795</b>	<b>140.179</b>	<b>100</b>

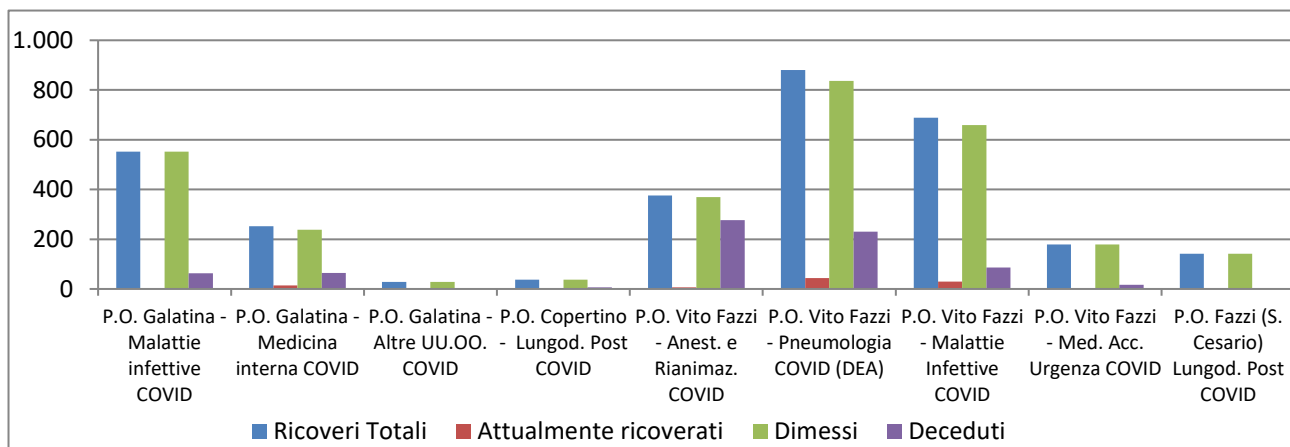
**Figura 5.** Distribuzione per fasce di età dei casi di infezione da COVID-19.



**Tabella 6.** Numero di ricoveri, degenti, dimessi e deceduti per infezione da COVID-19.

Istituto	Ricoveri Totali	Attualmente ricoverati	Dimessi	Deceduti
P.O. Galatina - Malattie infettive COVID	552	0	552	63
P.O. Galatina - Medicina interna COVID	252	14	238	64
P.O. Galatina - Altre UU.OO. COVID	28	0	28	0
P.O. Copertino - Lungod. Post COVID	38	0	38	6
P.O. Vito Fazzi - Anest. e Rianimaz. COVID	376	6	370	277
P.O. Vito Fazzi - Pneumologia COVID (DEA)	880	44	836	231
P.O. Vito Fazzi - Malattie Infettive COVID	689	30	659	86
P.O. Vito Fazzi - Med. Acc. Urgenza COVID	179	0	179	17
P.O. Fazzi (S. Cesario) Lungod. Post COVID	142	0	142	0
<b>Totali</b>	<b>3.136</b>	<b>94</b>	<b>3.042</b>	<b>744</b>

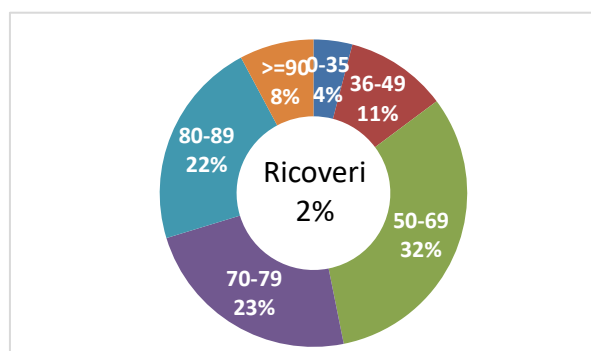
**Figura 6.** Numero di ricoveri, degenti, dimessi e deceduti per infezione da COVID-19.



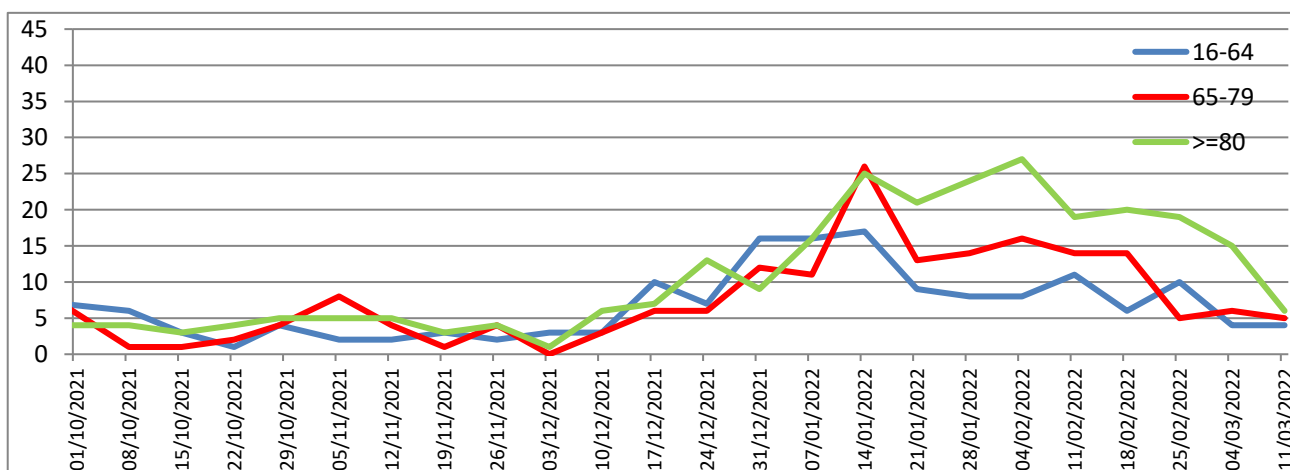
**Tabella 7.** Distribuzione per fasce di età e sesso dei ricoveri per infezione da COVID-19.

Fasce Età	Maschi	Femmine	Totale	%
0-35	75	53	128	4
36-49	179	157	336	11
50-69	646	359	1.005	32
70-79	416	319	735	23
80-89	343	344	687	22
>=90	113	132	245	8
<b>Totali</b>	<b>1.772</b>	<b>1.364</b>	<b>3.136</b>	<b>100</b>

**Figura 7.** Distribuzione per fasce di età dei ricoveri per infezione da COVID-19.



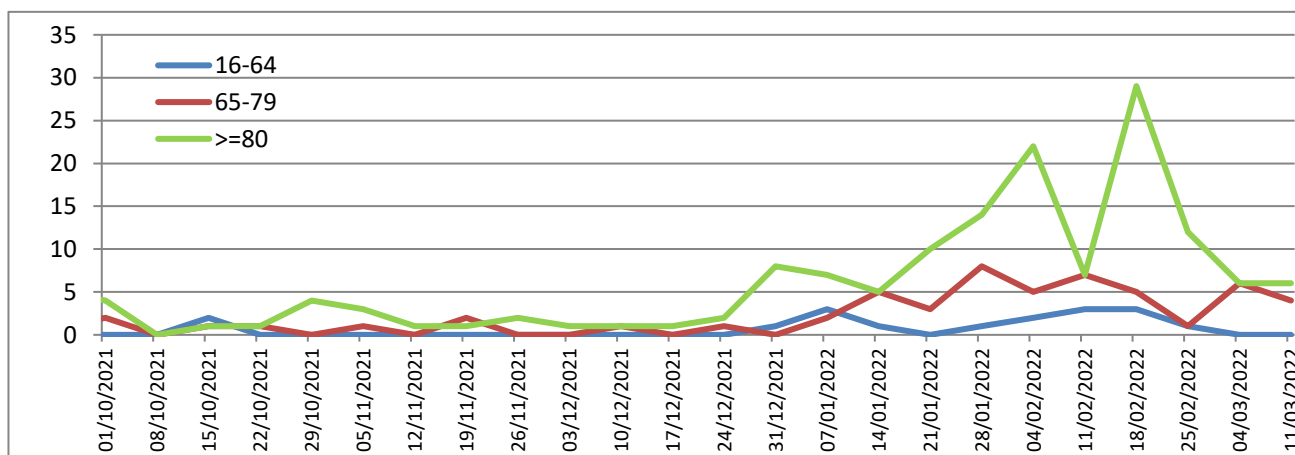
**Figura 8.** Trend settimanale dei ricoveri per le fasce di età dal 1 ottobre 2021 ad oggi.



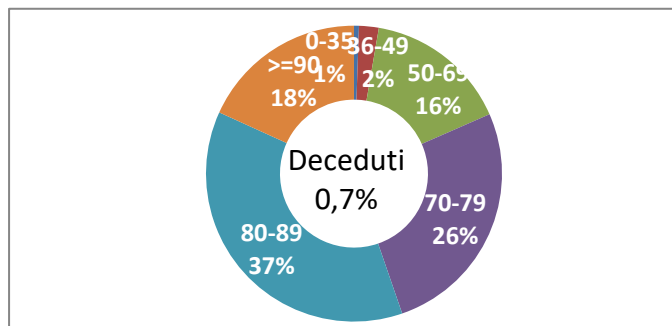
**Tabella 8.** Distribuzione per fasce di età e sesso dei deceduti per infezione da COVID-19.

Fasce Età	Maschi	Femmine	Totale	%
0-35	5	0	5	1
36-49	12	8	20	2
50-69	91	55	146	16
70-79	149	95	244	26
80-89	169	175	344	37
>=90	67	102	169	18
<b>Totali</b>	<b>493</b>	<b>435</b>	<b>928</b>	<b>100</b>

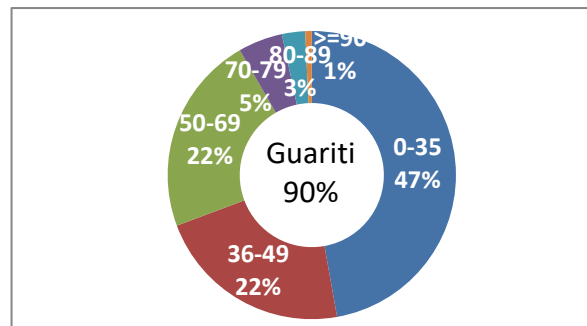
**Figura 9.** Trend settimanale dei deceduti per le fasce di età dal 1 ottobre 2021 ad oggi.



**Figura 10.** Distribuzione per fasce di età dei deceduti da infezione da COVID-19.



**Figura 11.** Distribuzione per fasce di età dei guariti da infezione da COVID-19.



**Tabella 9.** Distribuzione per fasce di età e sesso dei guariti da infezione da COVID-19. dati cumulativi dal 29/02/2020 ad oggi.

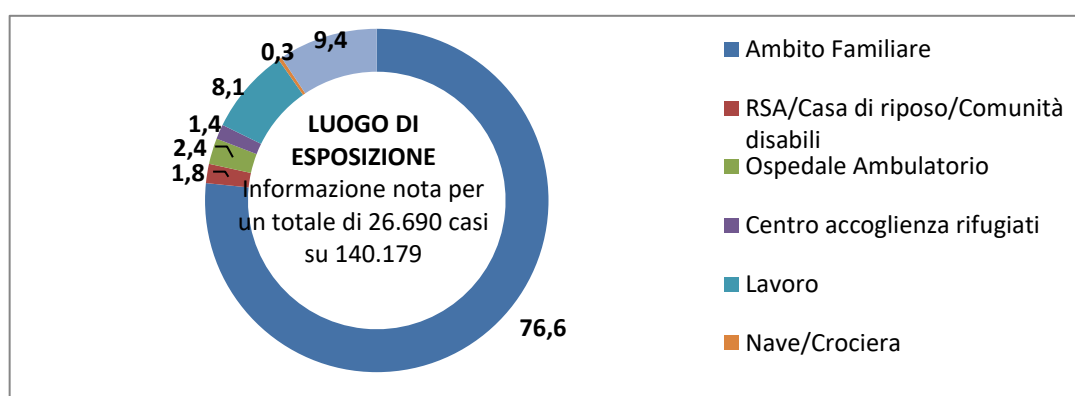
Fasce Età	Maschi	Femmine	Totale	%
0-35	29.852	29.401	59.253	47
36-49	12318	15434	27.752	22
50-69	13.124	14.985	28.109	22
70-79	2959	3304	6.263	5
80-89	1.293	1.973	3.266	3
>=90	240	683	923	1
<b>Totali</b>	<b>59.786</b>	<b>65.780</b>	<b>125.566</b>	<b>100</b>



**Tabella 10.** Distribuzione dei casi diagnosticati per luogo di esposizione dal 29/02/2020 (dato disponibile per 26.690 casi su 140.179).

Luogo di esposizione	N. Casi	%
Ambito Familiare	20.449	76,6
RSA/Casa di riposo/Comunità disabili	483	1,8
Ospedale Ambulatorio	650	2,4
Centro accoglienza rifugiati	370	1,4
Lavoro	2.151	8,1
Nave/Crociera	88	0,3
Altro	2.499	9,4
<b>Totale</b>	<b>26.690</b>	<b>100</b>

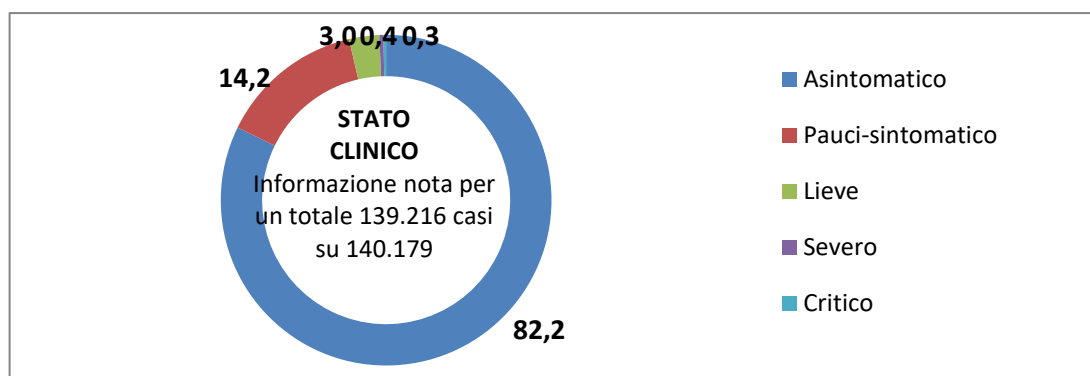
**Figura 12.** Distribuzione dei casi diagnosticati per luogo di esposizione dal 29/02/2020 (dato disponibile per 26.690 casi su 140.179).



**Tabella 11.** Distribuzione dei casi diagnosticati per stato clinico iniziale dal 29/02/2020 (dato disponibile per 139.216 casi su 140.179).

Stato clinico	N. Casi	%
Asintomatico	114.491	82,2
Pauci-sintomatico	19.705	14,2
Lieve	4.107	3,0
Severo	561	0,4
Critico	352	0,3
<b>Totale</b>	<b>139.216</b>	<b>100</b>

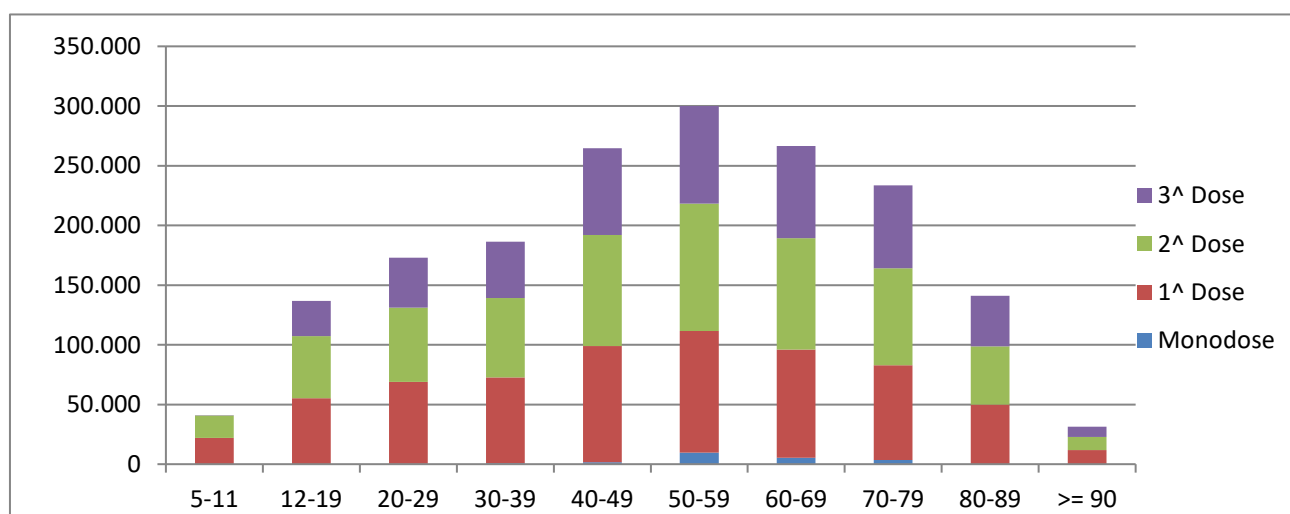
**Figura 13.** Distribuzione dei casi diagnosticati per stato clinico iniziale dal 29/02/2020 (dato disponibile per 139.216 casi su 140.179).



**Tabella 12.** Campagna vaccinale anti Covid 19 - Somministrazioni totali.

Fasce Età	Monodose	1^ Dose	2^ Dose	3^ Dose	Totale
5-11	0	22.100	18.746	6	40.852
12-19	9	55.196	51.976	29.587	136.768
20-29	290	68.720	62.001	42.033	173.044
30-39	710	72.059	66.448	47.027	186.244
40-49	1.725	97.221	93.119	72.694	264.759
50-59	9.714	101.939	106.733	81.528	299.914
60-69	5.316	90.656	93.259	77.157	266.388
70-79	3.540	79.396	81.148	69.336	233.420
80-89	31	49.885	48.867	42.130	140.913
>= 90	1	11.687	11.248	8.549	31.485
<b>Totale</b>	<b>21.336</b>	<b>648.859</b>	<b>633.545</b>	<b>470.047</b>	<b>1.773.787</b>

**Figura 14.** Campagna vaccinale anti Covid 19 - Somministrazioni totali.

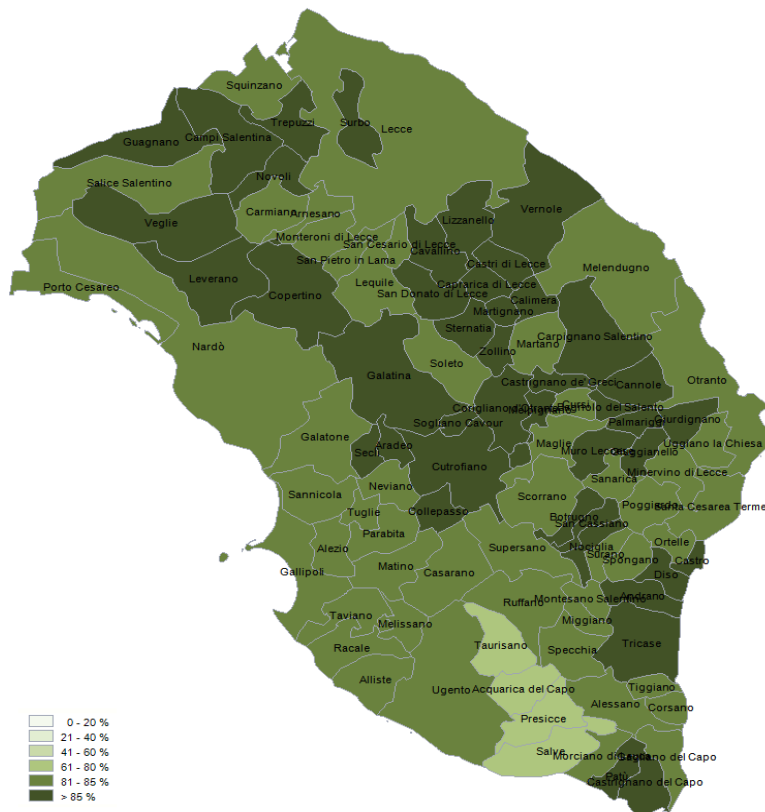


**Tabella 13.** Campagna vaccinale anti Covid 19 - Vaccinati per dose per 100 abitanti.

Fasce Età	1^ dose/100 Ab.	Mono e 2^ dose/100 Ab.	3^ dose/100 Ab.
5-11	50	43	0
12-19	93	88	50
20-29	85	77	52
30-39	82	76	53
40-49	81	79	60
50-59	80	91	64
60-69	86	94	74
70-79	89	95	78
80-89	91	90	77
>= 90	76	74	56
<b>Totale</b>	<b>88</b>	<b>89</b>	<b>68</b>

Nota: Il dato del Totale della 3^ dose/100 Ab. Si riferisce alla popolazione over 12

**Figura 15.** Distribuzione geografica dei cittadini vaccinati monodose e 1<sup>a</sup> dose per 100 Ab..



I dati riportati sono quelli in possesso di questo ufficio nel giorno e alle ore indicati nella copertina del report. Si consideri che i dati si riferiscono alla residenza anagrafica dei cittadini ma potrebbero non coincidere con il reale domicilio. Sono considerati temporaneamente presenti i cittadini momentaneamente domiciliati in provincia di Lecce.

Si consideri inoltre che trattasi di dati molto dinamici che variano costantemente, per cui l'attribuzione ai comuni di alcune unità potrebbe risentire di queste problematiche e pertanto potrebbero risultare discordanti al momento della rilevazione con quelli forniti da altri enti o uffici.

Si consideri infine che solo per la RSA la fontanella di Soleto è stato considerato come domicilio degli utenti e degli operatori la sede della RSA.

Dall'8 gennaio 2021 il report include i dati, per comune di residenza, dei vaccinati nella campagna di vaccinazione anti COVID avviata il 27 dicembre 2020.

*Hanno contribuito alla realizzazione del report  
Il gruppo di lavoro U.O.C. Statistica ed Epidemiologia ASL Lecce: Sig.ra Valeria Gerardi, Sig.ra Ornella Guida, Sig. Donato Rollo.*